



## Quick Installation Guide



**TBW-106UB**  
H/W: V1

# Table of Contents

Français .....	1
1. Avant de commencer .....	1
2. Procéder à l'installation .....	2
3. Configuration de l'adaptateur Bluetooth .....	5
Troubleshooting .....	7

# 1. Avant de commencer



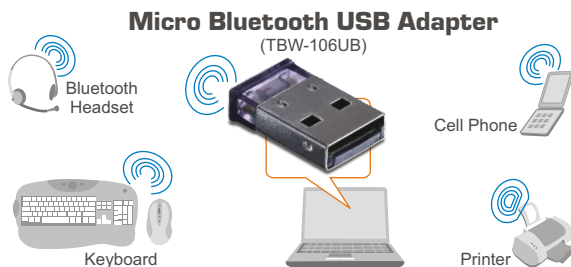
## Contenu de l'emballage

- TBW-106UB
- Un CD ROM avec le pilote et les Utilities
- Guide d'installation rapide en plusieurs langues

## Vérification de l'équipement

- Lecteur de CD-ROM
- Port USB : 2.0 ou 1.1
- Microprocesseur : 600 MHz ou supérieur / 800MHz ou supérieur (Windows Vista)
- Mémoire: 256MB RAM ou supérieur / 512MB RAM ou supérieur (Windows Vista)
- Espace sur le disque dur : 50 MB ou supérieur
- Windows 2000/XP/Vista

## Application



\* Backwards compatible with USB 1.1 at 12Mbps

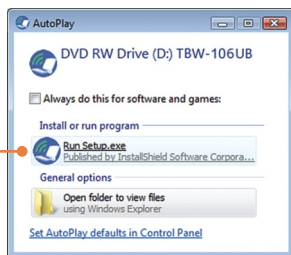
## 2. Procéder à l'installation

### Remarque :

1. N'installez pas l'adaptateur USB TBW-106UB avant d'en recevoir la consigne.
2. Si vous avez un pilote (logiciel) Bluetooth installé sur votre ordinateur ou un périphérique Bluetooth intégré, veuillez préalablement désinstaller le pilote et le périphérique Bluetooth intégré.

1. Insérez le **CD-ROM avec l'utilitaire et le pilote** dans le lecteur de CD-ROM de votre ordinateur.

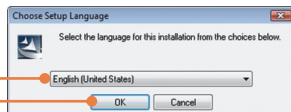
2. Cliquez sur **Run Setup.exe** (Windows Vista).



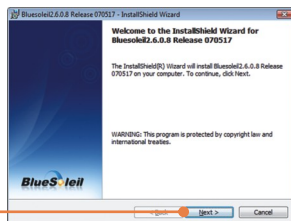
3. Cliquez ensuite sur **Install Utility** (Installer l'utilitaire).



4. Choisissez la langue dans le menu déroulant. Cliquez sur **OK**.



5. Cliquez sur **Next** (Suivant).



6. Sélectionnez **I accept the terms in the license agreement** (J'accepte les conditions du contrat de licence). Cliquez sur **Next** (Suivant).

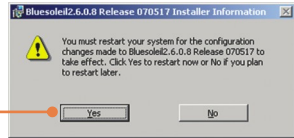


7. Suivez les instructions de l'Assistant d'installation et cliquez sur **Finish** (Terminer).



## Windows 2000

8. Cliquez sur **Yes (Oui)** pour redémarrer votre ordinateur. (Windows 2000 et XP uniquement).



## Windows XP

9. Branchez l'adaptateur USB sans fil TBW-106UB au port USB de votre ordinateur.



10. Les pilotes s'installeront automatiquement.



11. Si cette fenêtre apparaît, cliquez sur **OK**.

12. Cliquez sur **Yes (Oui)**. (Windows 2000 and XP uniquement ).



# 3. Configuration de l'adaptateur Bluetooth

**Remarque:** Assurez-vous que votre périphérique Bluetooth est sous tension et en mode d'appariement.

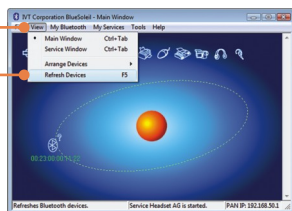
1. Double-cliquez sur l'icône **BlueSoleil** de votre bureau.



2. Si cette fenêtre apparaît, cliquez sur **OK**.



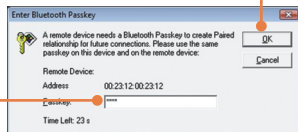
3. Allez sur **Voir -> Actualiser les périphériques**.



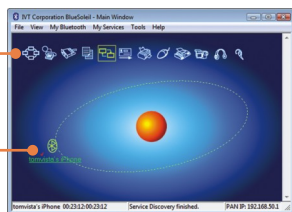
4. Faites un clic droit sur votre périphérique Bluetooth et sélectionnez **Appareiller le périphérique**.



5. Indiquez un **code d'accès** (par exemple : 0000. Consultez le manuel de votre périphérique Bluetooth pour plus d'informations) et cliquez sur **OK**. Indiquez ensuite le même code d'accès à votre périphérique Bluetooth.



6. Double cliquez sur votre périphérique Bluetooth afin de voir les services disponibles. Ils apparaîtront en jaune.



## Votre configuration est à présent terminée.

Si vous désirez des informations détaillées sur la configuration et les paramètres avancés du **TBW-106UB**, veuillez consulter la rubrique Dépannage, le guide de l'utilisateur sur CD-ROM ou le site Internet de Trendnet sur <http://www.trendnet.com>.

### Enregistrez votre produit

Afin d'être sûr de recevoir le meilleur niveau de service clientèle et le meilleur support possibles, veuillez prendre le temps d'enregistrer votre produit en ligne sur:

[www.trendnet.com/register](http://www.trendnet.com/register)

Nous vous remercions d'avoir choisi Trendnet



**Q1: Windows is unable to recognize my hardware. What should I do?**

**A1:** First, make sure your computer meets the minimum requirements as specified in Section 1 of this quick installation guide. Second, you must install the Bluetooth utility BEFORE you physically install your Bluetooth Adapter. Third, plug the adapter into a different USB slot.

**Q2: The Bluetooth software is unable to detect my Bluetooth-enabled device. What should I do?**

**A2:** First, disable any software firewall programs such as ZoneAlarm or Norton Internet Security. If you have Windows XP or Vista installed on your computer, make sure to disable the built-in firewall. Second, make sure your Bluetooth device is powered on. Third, make sure your Bluetooth device is within 50 meters of the TBW-106UB. Fourth, manually add in the Bluetooth device. Find out the Mac address of your Bluetooth device. Then go to **Tools -> Add New Device**. Enter the Mac Address of the Bluetooth device and then click **OK**.

**Q3: I cannot pair my Bluetooth device to the TBW-106UB USB Adapter. What should I do?**

**A3:** First, make sure that the Bluetooth device is powered on. Second, make sure that your Bluetooth device is in pairing mode. Third, make sure to put in the same **Passkey** on both devices.

**Q4: I am not receiving 3Mbps data rate through the adapter. What should I do?**

**A4:** In order to get the full data rate, your Bluetooth device must support Bluetooth v2.0 with Enhanced Data Rate (EDR)

If you still encounter problems or have any questions regarding the **TBW-106UB**, please refer to the User's Guide included on the Utility & Driver CD-ROM or contact TRENDnet's Technical Support Department.

## Certifications

This equipment has been tested and found to comply with FCC and CE Rules.

Operation is subject to the following two conditions:

- (1) This device may not cause harmful interference.
- (2) This device must accept any interference received. Including interference that may cause undesired operation.



Waste electrical and electronic products must not be disposed of with household waste. Please recycle where facilities exist. Check with you Local Authority or Retailer for recycling advice.



**NOTE:** THE MANUFACTURER IS NOT RESPONSIBLE FOR ANY RADIO OR TV INTERFERENCE CAUSED BY UNAUTHORIZED MODIFICATIONS TO THIS EQUIPMENT. SUCH MODIFICATIONS COULD VOID THE USER'S AUTHORITY TO OPERATE THE EQUIPMENT.

## ADVERTENCIA

En todos nuestros equipos se mencionan claramente las características del adaptador de alimentación necesario para su funcionamiento. El uso de un adaptador distinto al mencionado puede producir daños físicos y/o daños al equipo conectado. El adaptador de alimentación debe operar con voltaje y frecuencia de la energía eléctrica domiciliar existente en el país o zona de instalación.



## Product Warranty Registration

Please take a moment to register your product online.  
Go to TRENDnet's website at <http://www.trendnet.com/register>

**TRENDnet**<sup>®</sup>  
20675 Manhattan Place  
Torrance, CA 90501  
USA