



Guide d'installation rapide
Quick Installation Guide



TBW-106UB
H/W: V1

Table of Contents

Français	1
1. Avant de commencer	1
2. Procéder à l'installation	2
3. Configuration de l'adaptateur Bluetooth	5
English	7
1. Before You Start	7
2. How to Install	8
3. Configuring the Bluetooth Adapter	11
Dépannage	13
Troubleshooting	14

1. Avant de commencer



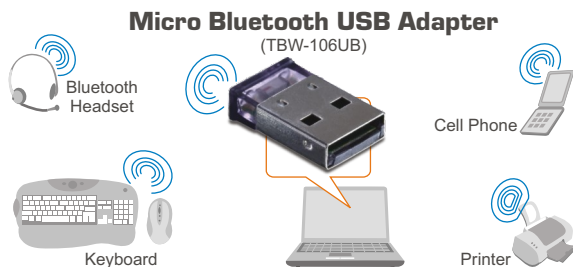
Contenu de l'emballage

- TBW-106UB
- Un CD ROM avec le pilote et les Utilities
- Guide d'installation rapide en plusieurs langues

Vérification de l'équipement

- Lecteur de CD-ROM
- Port USB : 2.0 ou 1.1
- Microprocesseur : 600 MHz ou supérieur / 800MHz ou supérieur (Windows Vista)
- Mémoire: 256MB RAM ou supérieur / 512MB RAM ou supérieur (Windows Vista)
- Espace sur le disque dur : 50 MB ou supérieur
- Windows 2000/XP/Vista

Application



* Backwards compatible with USB 1.1 at 12Mbps

2. Procéder à l'installation

Remarque :

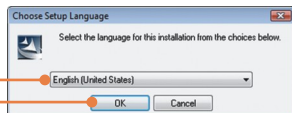
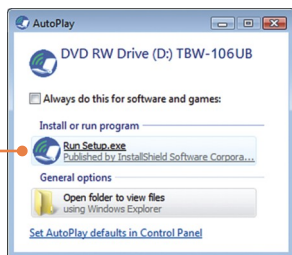
1. N'installez pas l'adaptateur USB TBW-106UB avant d'en recevoir la consigne.
2. Si vous avez un pilote (logiciel) Bluetooth installé sur votre ordinateur ou un périphérique Bluetooth intégré, veuillez préalablement désinstaller le pilote et le périphérique Bluetooth intégré.

1. Insérez le **CD-ROM avec l'utilitaire et le pilote** dans le lecteur de CD-ROM de votre ordinateur.

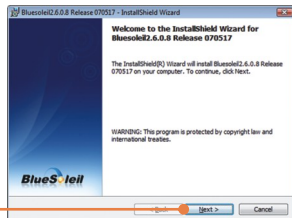
2. Cliquez sur **Run Setup.exe** (Windows Vista).

3. Cliquez ensuite sur **Install Utility** (Installer l'utilitaire).

4. Choisissez la langue dans le menu déroulant. Cliquez sur **OK**.



5. Cliquez sur **Next** (Suivant).



6. Sélectionnez **I accept the terms in the license agreement** (J'accepte les conditions du contrat de licence). Cliquez sur **Next** (Suivant).

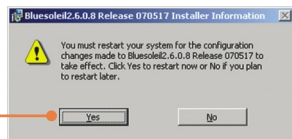


7. Suivez les instructions de l'Assistant d'installation et cliquez sur **Finish** (Terminer).



Windows 2000

8. Cliquez sur **Yes (Oui)** pour redémarrer votre ordinateur. (Windows 2000 et XP uniquement).



Windows XP

9. Branchez l'adaptateur USB sans fil TBW-106UB au port USB de votre ordinateur.



10. Les pilotes s'installeront automatiquement.

11. Si cette fenêtre apparaît, cliquez sur **OK**.



12. Cliquez sur **Yes (Oui)**. (Windows 2000 and XP uniquement).



3. Configuration de l'adaptateur Bluetooth

Remarque: Assurez-vous que votre périphérique Bluetooth est sous tension et en mode d'appariement.

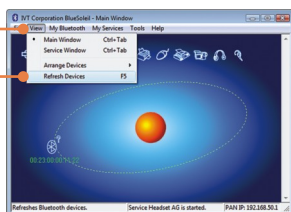
1. Double-cliquez sur l'icône **BlueSoleil** de votre bureau.



2. Si cette fenêtre apparaît, cliquez sur **OK**.



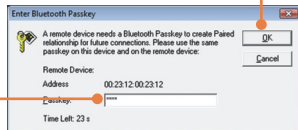
3. Allez sur **Voir** -> **Actualiser les périphériques**.



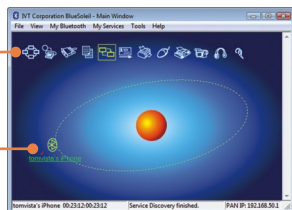
4. Faites un clic droit sur votre périphérique Bluetooth et sélectionnez **Appareiller le périphérique**.



4. Indiquez un **code d'accès** (par exemple : 0000. Consultez le manuel de votre périphérique Bluetooth pour plus d'informations) et cliquez sur **OK**. Indiquez ensuite le même code d'accès à votre périphérique Bluetooth.



6. Double cliquez sur votre périphérique Bluetooth afin de voir les services disponibles. Ils apparaîtront en jaune.



Votre configuration est à présent terminée.

Si vous désirez des informations détaillées sur la configuration et les paramètres avancés du **TBW-106UB**, veuillez consulter la rubrique Dépannage, le guide de l'utilisateur sur CD-ROM ou le site Internet de Trendnet sur <http://www.trendnet.com>.

Enregistrez votre produit

Afin d'être sûr de recevoir le meilleur niveau de service clientèle et le meilleur support possibles, veuillez prendre le temps d'enregistrer votre produit en ligne sur:

www.trendnet.com/register

Nous vous remercions d'avoir choisi Trendnet

1. Before You Start



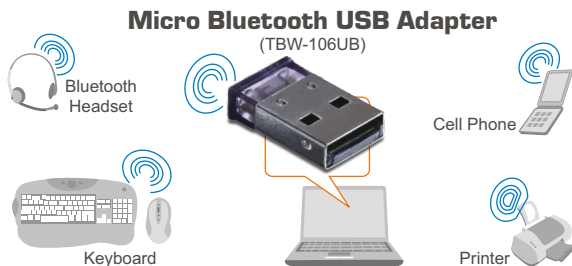
Package Contents

- TBW-106UB
- Utility & Driver CD-ROM
- Multi-Language Quick Installation Guide

System Requirements

- CD-ROM drive
- USB Port: 2.0 or 1.1
- CPU: 600MHz or Above / 800MHz or Above (Windows Vista)
- Memory: 256MB or Above / 512MB RAM or Above (Windows Vista)
- Hard Drive Space: 50MB or Above
- Windows 2000/XP/Vista

Application



* Backwards compatible with USB 1.1 at 12Mbps

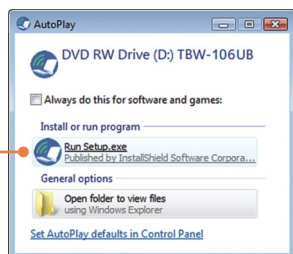
2. How to Install

Note:

1. Do not insert the TBW-106UB USB adapter until instructed to do so.
2. If you have any Bluetooth driver (software) previously installed on your computer or built-in Bluetooth device, please remove the driver and disable the built-in Bluetooth device first.

1. Insert the **Utility & Driver CD-ROM** into your CD-ROM drive.

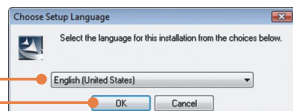
2. Click **Run Setup.exe** (Windows Vista).



3. Click **Install Utility**.



4. Select Language from the drop down menu. Click **OK**.



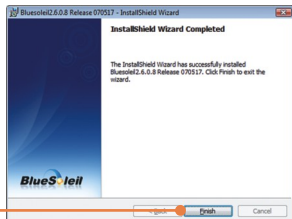
5. Click **Next**.



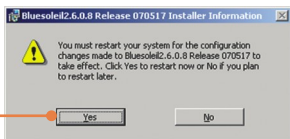
6. Select **I accept the terms in the license agreement**. Click **Next**



7. Follow the InstallShield Wizard instructions and then click **Finish**.



Windows 2000



8. Click **Yes** to restart the computer (Windows 2000 and XP only).

Windows XP



9. Connect the TBW-106UB into the computer's USB port.



10. Drivers will install automatically.



11. If this window appears, click **OK**.

12. Click **Yes** (Windows 2000 and XP only).



3. Configuring the Bluetooth Adapter

Note: Make sure your Bluetooth device is powered on and in pairing mode.

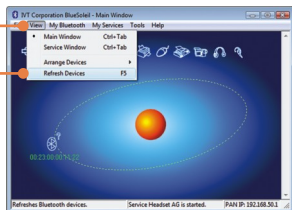
1. Double-click the **BlueSoleil** icon on your desktop.



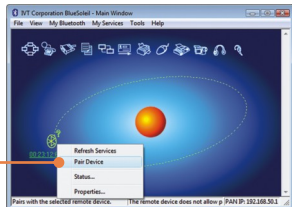
2. If this window appears, click **OK**.



3. Go to **View -> Refresh Devices**.



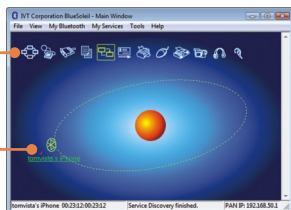
4. Right click on your Bluetooth device and select **Pair Device**.



5. Type in a **Passkey** (for example: 0000. Please consult your Bluetooth device's manual for more information) and then click **OK**. Then put in the same **Passkey** on your Bluetooth device.



6. Double left-click on your Bluetooth device to show the available services. The available services will appear in yellow.



Your configuration is now complete.

For detailed information regarding the **TBW-106UB** configuration and advanced settings, please refer to the User's Guide included on the Utility & Driver CD-ROM or TRENDnet's website at www.trendnet.com

Register Your Product

To ensure the highest level of customer service and support, please take a moment to register your product Online at: www.trendnet.com/register
Thank you for choosing TRENDnet

Q1: Windows ne reconnaît pas mon matériel. Que faire ?

R1: Assurez-vous tout d'abord que votre ordinateur répond à la configuration minimale précisée dans la partie 1 de ce guide d'installation rapide. Ensuite, installez l'utilitaire Bluetooth AVANT d'installer physiquement votre adaptateur Bluetooth. Enfin, branchez l'adaptateur sur une autre prise USB.

Q2: Le logiciel Bluetooth ne peut détecter mon périphérique Bluetooth. Que faire ?

R2: Tout d'abord, désactivez tous les programmes de pare-feu comme ZoneAlarm ou Norton Internet Security. Si Windows XP est installé sur votre ordinateur, assurez-vous de désactiver le pare-feu intégré. Ensuite, vérifiez que votre périphérique Bluetooth est bien branché. Vérifiez que votre périphérique Bluetooth se trouve dans un rayon de 50 mètres du TBW-106UB. Ajoutez manuellement le périphérique Bluetooth. Recherchez l'adresse Mac de votre périphérique Bluetooth. Rendez-vous ensuite à **Outils ->Ajouter un nouvel appareil**. Saisissez l'adresse Mac du périphérique Bluetooth et cliquez sur **OK**.

Q3: Je n'arrive pas à appareiller mon périphérique Bluetooth à l'adaptateur USB TBW-106UB. Que faire ?

R3: Tout d'abord, vérifiez que votre périphérique Bluetooth est bien sous tension. Ensuite, vérifiez que votre périphérique Bluetooth est en mode appariement. Enfin, assurez-vous de mettre le même **code de sécurité** sur les deux appareils.

Q4: Je ne reçois pas le débit de 3Mbps via l'adaptateur. Que faire ?

R4: Afin de recevoir ce débit, votre périphérique Bluetooth doit être compatible Bluetooth v2.0 avec EDR (Enhanced Data Rate)

Si vous rencontrez encore des problèmes ou si vous avez des questions concernant le **TBW-106UB**, veuillez consulter le guide de l'utilisateur fourni sur le CD-ROM avec l'utilitaire et le pilote ou contactez le service d'assistance technique de TRENDnet.

Q1: Windows is unable to recognize my hardware. What should I do?

A1: First, make sure your computer meets the minimum requirements as specified in Section 1 of this quick installation guide. Second, you must install the Bluetooth utility BEFORE you physically install your Bluetooth Adapter. Third, plug the adapter into a different USB slot.

Q2: The Bluetooth software is unable to detect my Bluetooth-enabled device. What should I do?

A2: First, disable any software firewall programs such as ZoneAlarm or Norton Internet Security. If you have Windows XP or Vista installed on your computer, make sure to disable the built-in firewall. Second, make sure your Bluetooth device is powered on. Third, make sure your Bluetooth device is within 50 meters of the TBW-106UB. Fourth, manually add in the Bluetooth device. Find out the Mac address of your Bluetooth device. Then go to **Tools -> Add New Device**. Enter the Mac Address of the Bluetooth device and then click **OK**.

Q3: I cannot pair my Bluetooth device to the TBW-106UB USB Adapter. What should I do?

A3: First, make sure that the Bluetooth device is powered on. Second, make sure that your Bluetooth device is in pairing mode. Third, make sure to put in the same **Passkey** on both devices.

Q4: I am not receiving 3Mbps data rate through the adapter. What should I do?

A4: In order to get the full data rate, your Bluetooth device must support Bluetooth v2.0 with Enhanced Data Rate (EDR)

If you still encounter problems or have any questions regarding the **TBW-106UB**, please refer to the User's Guide included on the Utility & Driver CD-ROM or contact TRENDnet's Technical Support Department.

Certifications

This equipment has been tested and found to comply with FCC and CE Rules.

Operation is subject to the following two conditions:

- (1) This device may not cause harmful interference.
- (2) This device must accept any interference received. Including interference that may cause undesired operation.



Waste electrical and electronic products must not be disposed of with household waste. Please recycle where facilities exist. Check with you Local Authority or Retailer for recycling advice.



NOTE: THE MANUFACTURER IS NOT RESPONSIBLE FOR ANY RADIO OR TV INTERFERENCE CAUSED BY UNAUTHORIZED MODIFICATIONS TO THIS EQUIPMENT. SUCH MODIFICATIONS COULD VOID THE USER'S AUTHORITY TO OPERATE THE EQUIPMENT.

ADVERTENCIA

En todos nuestros equipos se mencionan claramente las características del adaptador de alimentación necesario para su funcionamiento. El uso de un adaptador distinto al mencionado puede producir daños físicos y/o daños al equipo conectado. El adaptador de alimentación debe operar con voltaje y frecuencia de la energía eléctrica domiciliar existente en el país o zona de instalación.



Product Warranty Registration

Please take a moment to register your product online.
Go to TRENDnet's website at <http://www.trendnet.com/register>

TRENDnet[®]
20675 Manhattan Place
Torrance, CA 90501
USA