



**TRENDNET**®



## Quick Installation Guide



**TBW-101UB**  
**TBW-102UB**

# Table of Contents

Русский .....	1
1. Что нужно сделать в самом начале .....	1
2. Порядок подключения .....	2
3. Конфигурирование адаптера Bluetooth .....	4
Troubleshooting .....	6

# 1. Подготовка к монтажу



## Содержимое упаковки

- TBW-101UB/TBW-102UB
- Руководство по быстрой установке
- CD-ROM-диск со служебными программами

## Системные требования

- CD-ROM-привод
- Компьютер с портом USB 1.1 или 2.0
- ЦП: 300 МГц или выше
- Память: 256 МБ или более
- Место на накопителе на жестких дисках: 50 Мб или более
- Windows 98SE/ME/2000/XP

## Применение

### Notebook with Bluetooth USB Adapter (TBW-101UB/TBW-102UB)



PDA



Cell Phone



Bluetooth Headset



Printer

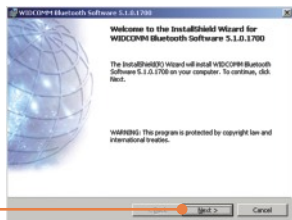
## 2. Порядок установки

Примечание: Не устанавливайте TBW-101UB/TBW-102UB USB адаптер, не получив на то указаний.

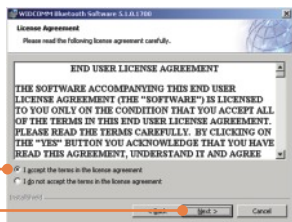
1. Установите **CD-ROM-диск со служебной программой и драйвером** в дисковод CD-ROM компьютера и выберите **Install Utility**.



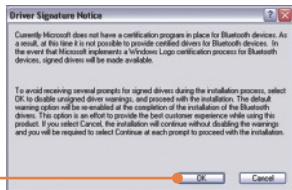
2. Щелкните по кнопке **Next**.



3. Выберите согласие с условиями лицензионного соглашения - **I accept the terms in the license agreement**. Щелкните по кнопке **Next**



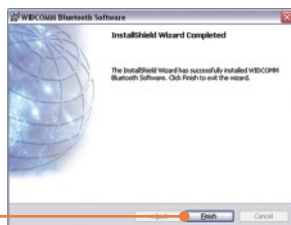
4. Щелкните по кнопке **OK**.



5. При появлении дан-ного окна соедините устройство TBW-101UB/TBW-102UB с USB-портом компьютера и щелкните по кнопке ОК.



6. Щелкните по кнопке **Завершить**. Появится **Мастер начальной конфигурации Bluetooth**. Перейдите к разделу 3.



**Установка завершена.**

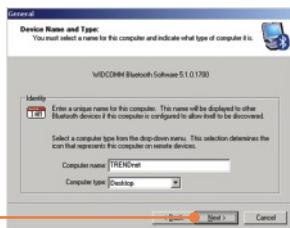
# 3. Конфигурирование адаптера Bluetooth

Примечание: убедитесь, что устройство Bluetooth включено в сеть и работает в парном режиме.

1. Щелкните по кнопке **Next**.



2. Щелкните по кнопке **Next**.



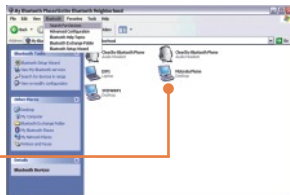
3. При появлении этого окна щелкните по кнопке пропуска - **Skip**.



4. Щелкните по кнопке **Завершить (Finish)**.

5. Выберите щелчком **Bluetooth** -> **Search For Devices** (поиск устройств).

6. Правой кнопкой мыши щелкните по устройству Bluetooth и выберите Pair.



7. Введите **ключ безопасности Bluetooth** (например: 0000). Указания даны в руководстве к устройству bluetooth) и щелкните по кнопке **ОК**. Затем введите тот же **ключ безопасности Bluetooth** в устройстве



8. Двойным щелчком выберите устройство Bluetooth для отображения имеющихся сервисов.



## Настройка конфигурации завершена

Подробнее о конфигурировании устройства TBW-101UB/TBW-102UB и дополнительных настройках можно узнать в разделе «Поиск и устранение неисправностей» руководства пользователя на CD-ROM-диске или на веб-сайте Trendnet по адресу <http://www.trendnet.com>.

**Q1: Windows is unable to recognize my hardware. What should I do?**

**A1:** First, make sure your computer meets the minimum requirements as specified in Section 1 of this Quick Installation Guide. Second, you must install the Bluetooth utility BEFORE you physically install your Bluetooth Adapter. Third, plug the adapter into a different USB slot.

**Q2: The Bluetooth software is unable to detect my Bluetooth-enabled device. What should I do?**

**A2:** First, disable any software firewall programs such as ZoneAlarm or Norton Internet Security. If you have Windows XP installed on your computer, make sure to disable the built-in XP firewall. Second, make sure your Bluetooth device is powered on.

**Q3: I cannot pair my Bluetooth device to the TBW-101UB/TBW-102UB USB Adapter. What should I do?**

**A3:** First, make sure your Bluetooth device is powered on. Second, make sure that your Bluetooth device is in pairing mode. Third, make sure to put in the same **Security Code** on both devices.

**Q4: I am not receiving 3Mbps data rate through the adapter. What should I do?**

**A4:** In order to get the full data rate, your Bluetooth device must support Bluetooth v2.0 with Enhanced Data Rate (EDR)

If you still encounter problems or have any questions regarding the TBW-101UB/TBW-102UB, please refer to the User's Guide included on the Utility & Driver CD-ROM or contact TRENDnet's Technical Support Department.

## Certifications

This equipment has been tested and found to comply with FCC and CE Rules. Operation is subject to the following two conditions:

- (1) This device may not cause harmful interference.
- (2) This device must accept any interference received.  
Including interference that may cause undesired operation.



Waste electrical and electronic products must not be disposed of with household waste. Please recycle where facilities exist. Check with your Local Authority or Retailer for recycling advice.



**NOTE:** THE MANUFACTURER IS NOT RESPONSIBLE FOR ANY RADIO OR TV INTERFERENCE CAUSED BY UNAUTHORIZED MODIFICATIONS TO THIS EQUIPMENT. SUCH MODIFICATIONS COULD VOID THE USER'S AUTHORITY TO OPERATE THE EQUIPMENT.





# TRENDnet®



## TRENDnet Technical Support

### US • Canada

**Toll Free Telephone:** 1(866) 845-3673  
24/7 Tech Support



### Europe (Germany • France • Italy • Spain • Switzerland • UK)

**Toll Free Telephone:** +00800 60 76 76 67  
English/Espanol - 24/7  
Francais/Deutsch - 11am-8pm, Monday - Friday MET

### Worldwide

**Telephone:** +(31) (0) 20 504 05 35  
English/Espanol - 24/7  
Francais/Deutsch - 11am-8pm, Monday - Friday MET

## Product Warranty Registration

Please take a moment to register your product online.  
Go to TRENDnet's website at <http://www.trendnet.com>

## TRENDnet

20675 Manhattan Place  
Torrance, CA 90501  
USA