

TBW-101UB TBW-102UB

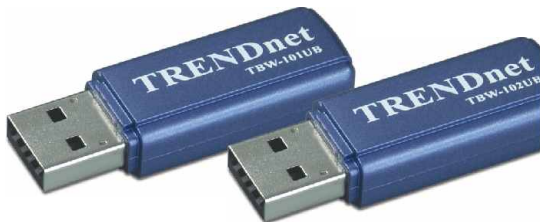
Bluetooth USB Adapter Quick Installation Guide

Guide d'installation rapide de l'adaptateur USB Bluetooth

Bluetooth USB-Adapter Kurzanleitung zur Installation

Guía de Instalación Rápida del Adaptador USB Bluetooth

Version 5.31.05



TRENDnet[®]
TRENDware, USA
What's Next in Networking

Table of Contents

Deutsch	1
1. Vorbereitung der Installation	1
2. Installation des Bluetooth-Programms	2
3. Deaktivierung der Bluetooth-Services für Windows XP SP2	5
4. Installation der Treiber	7
5. Kopplung der Bluetooth-Geräte	9
Troubleshooting	12

Deutsch QIG

1. Vorbereitung der Installation

Prüfung des Packungsinhalts

Prüfen Sie bitte, ob alle erforderlichen Einzelteile in der Packung vorhanden sind:



Prüfung Ihrer Ausrüstung

Um den Bluetooth-Adapter installieren zu können, benötigen Sie einen Personal-Computer mit:

- Windows 98SE, ME, 2000 oder XP
- einem verfügbaren USB-1.1-Port
- einem CD-ROM-Laufwerk

2. Installation des Bluetooth-Programms

Hinweis: Vor der Installation des Bluetooth USB-Adapters müssen Sie zuerst das Bluetooth-Dienstprogramm installieren.

1. Schalten Sie Ihren Computer ein.
2. Legen Sie die Programm-CD in Ihr CD-ROM-Laufwerk ein.



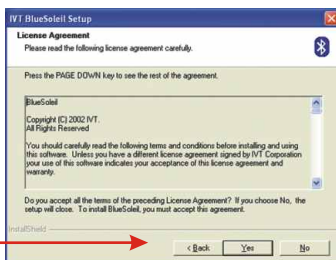
3. Die Autorun-Funktion startet automatisch den Assistenten zum Installieren der Software. Falls die Autorun-Funktion nicht automatisch starten sollte, suchen Sie bitte auf der Installations-CD nach der „Setup.exe“-Datei. Doppelklicken Sie dann auf Auto-Run.exe.
4. Wählen Sie die gewünschte Sprache aus und klicken Sie auf **OK**.



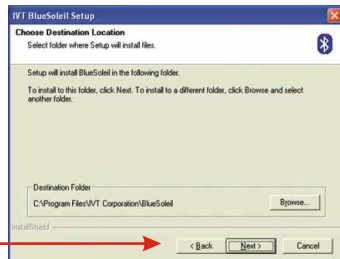
5. Klicken Sie auf **Next** (Weiter).



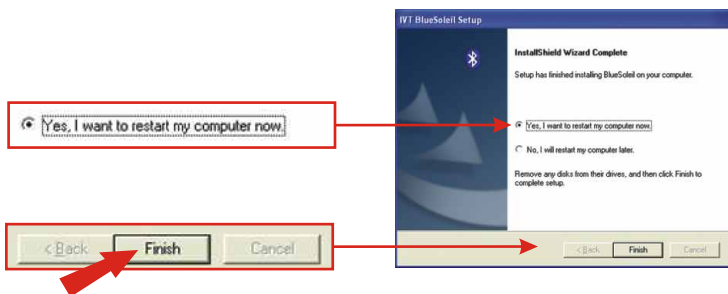
6. Klicken Sie auf **Yes** (Ja).



7. Klicken Sie auf **Next** (Weiter).



8. Markieren Sie **Yes, I want to restart my computer now** (Ja, ich möchte meinen Computer jetzt neu starten) und klicken Sie auf **Finish** (Fertigstellen).



9. Sobald Ihr Computer neu gestartet ist, stecken Sie den TBW-101UB/TBW-102UB in einen USB-Steckplatz. of your USB ports.

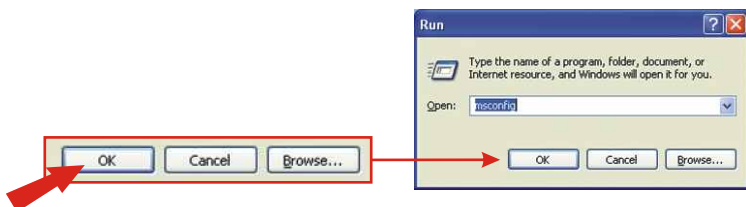


3. Deaktivierung der Bluetooth-Services für Windows XP SP2

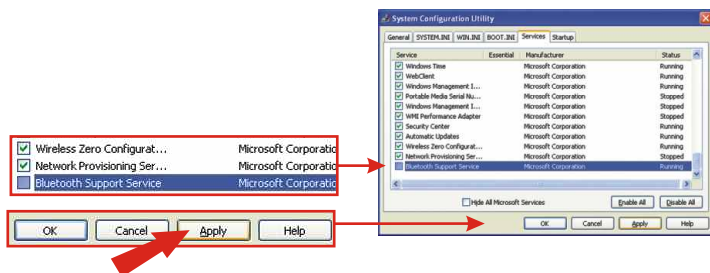
Benutzer von Windows XP SP1/2000/ME/98SE gehen bitte zu Abschnitt 4. Installation der Treiber.

Windows XP SP2

1. Klicken Sie auf **Start**, dann auf **Run** (Ausführen), tippen Sie **msconfig** ein und klicken Sie auf **OK**.



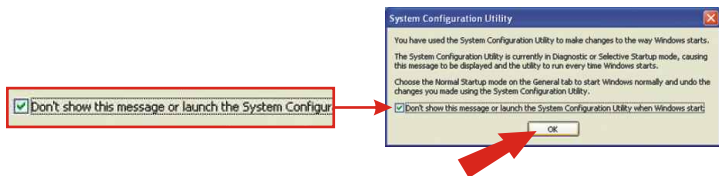
2. Klicken Sie auf die Registerkarte **Services** (Dienste) und entfernen Sie die Markierung bei **Bluetooth Support Service**. Klicken Sie auf **Apply** (Übernehmen) und anschließend auf **Close** (Schließen).



3. Klicken Sie auf **Restart** (Neustart).



4. Nach dem Neustart Ihres Computers erscheint das Systemkonfigurationsprogramm. Markieren Sie **Don't show this message** (Diese Meldung nicht mehr anzeigen) und klicken Sie auf **OK**.



4. Installation der Treiber

Windows XP

1. Sobald Sie den TBW-101UB/TBW-102UB in einen USB-Steckplatz gesteckt haben, installiert Windows die Treiber automatisch. Gehen Sie bitte zum Abschnitt **5. Kopplung der Bluetooth-Geräte**.

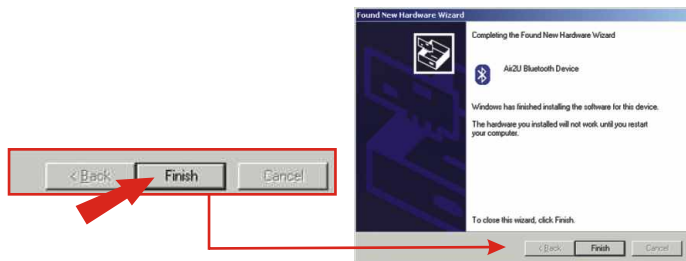


Windows 2000/ME/98SE

1. Klicken Sie auf **OK**.



2. Klicken Sie auf **Finish** (Fertigstellen).



3. Klicken Sie auf **Yes** (Ja), um Ihren Computer neu zu starten. Falls diese Anzeige nicht erscheint, starten Sie Ihren Computer bitte manuell neu.

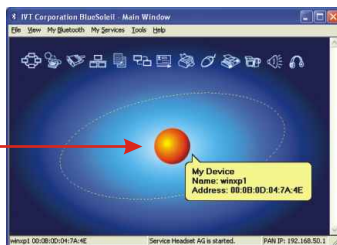
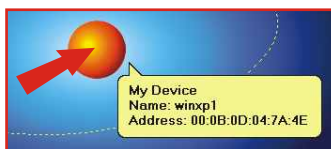


5. Kopplung der Bluetooth-Geräte

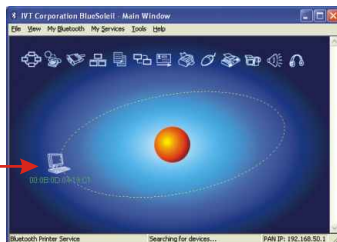
1. Doppelklicken Sie auf das Bluetooth-Symbol in der unteren rechten Ecke des Bildschirms.



2. Klicken Sie auf den orangefarbenen Ball, um die Suche nach Bluetooth-Geräten zu beginnen.



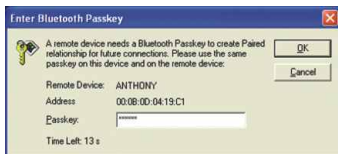
3. Doppelklicken Sie auf das Bluetooth-Gerät.



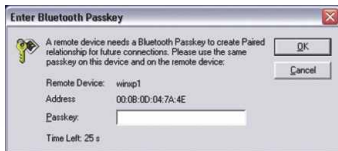
4. Alle verfügbaren Bluetooth-Geräte werden Gelb hervorgehoben.
Doppelklicken Sie auf den Bluetooth-Dienst, den Sie aktivieren wollen. In unserem Beispiel wurde der Bluetooth-Dateiübertragungsdienst ausgewählt.



5. Der ausgewählte Computer wird aufgefordert, ein Kennwort zu senden. Dieses Kennwort kann aus Buchstaben und Zahlen bestehen. Achten Sie aber darauf, dass beide Bluetooth-Geräte das gleiche Kennwort benutzen. In unserem Beispiel lautet das Kennwort **123456**. Tippen Sie für beide Geräte **123456** ein.



Computer 1

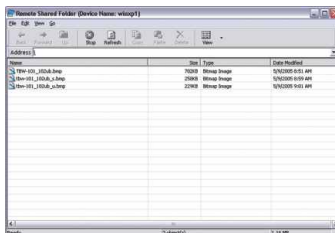


Computer 2

6. Klicken Sie für beide Geräte auf **Yes** (Ja).



7. Nach der Kopplung der beiden Bluetooth-fähigen Computer erscheint eine Liste der gemeinsam genutzten Dateien. Laden Sie die ausgewählten Dateien herunter.



Troubleshooting

Q1: If the Device Status indicates that the Bluetooth USB Adapter is not working properly, what should I do?

A1: Uninstall **Air2U Bluetooth Device** in **Device Manager**, and reinstall the Bluetooth utility.

Q2: How do I set up connections between Bluetooth devices?

A2: Refer to the User's Guide on the included CD-ROM or to TRENDnet's website for additional information.

Q3: How do I transfer files between my PC and my Cell Phone?

A3: You need to verify that your Cell Phone is "Bluetooth enhanced" and that the software for your phone allows file-transfers. If this is the case, refer to the User's Guide on the included CD-ROM or to TRENDnet's website for additional information.

Q4: What folder do I use to share files between Bluetooth devices?

A4: Double-click **My Documents**, double-click **Bluetooth**, and double-click **share**. All files located in the **share** folder can be transferred to other Bluetooth enabled devices.

Q5: I clicked the orange globe in the Bluetooth utility, but I still could not locate a Bluetooth device.

A5: Make sure that your Bluetooth devices are enabled, and that the TBW-101UB/TBW-102UB is connected to your computer. Then reboot all Bluetooth enabled devices and click the orange globe in the Bluetooth utility.

Q6: I cannot pair two Bluetooth enabled computers after typing a password. What do I do?

A6: Try using a simpler password with 3 characters such as 123, and see if you are able to connect to another Bluetooth enabled computer.

Certifications

This equipment has been tested and found to comply with FCC and CE Rules. Operation is subject to the following two conditions:

- (1) This device may not cause harmful interference.
- (2) This device must accept any interference received.
Including interference that may cause undesired operation.





TRENDware, USA

What's Next in Networking

Product Warranty Registration

Please take a moment to register your product online.
Go to TRENDware's website at <http://www.TRENDNET.com>

TRENDnet Technical Support

US/Canada Support Center

Contact

Telephone: 1(310) 626-6252

Fax: 1(310) 626-6267

Email: support@trendnet.com

Tech Support Hours

7:30am - 6:00pm Pacific Standard Time

Monday - Friday

European Support Center

Contact**Telephone**

Deutsch : +49 (0) 6331 / 268-460

Français : +49 (0) 6331 / 268-461

Español : +49 (0) 6331 / 268-462

English : +49 (0) 6331 / 268-463

Italiano : +49 (0) 6331 / 268-464

Dutch : +49 (0) 6331 / 268-465

Fax: +49 (0) 6331 / 268-466

Tech Support Hours

8:00am - 6:00pm Middle European Time

Monday - Friday

TRENDware International, Inc.
3135 Kashiwa Street. Torrance, CA 90505
<http://www.TRENDNET.com>