

TA-102S

TA-103S

Speakers
Quick Installation Guide

Guide d'installation rapide des
diffuseurs

Anleitung zur Schnellinstallation des
Lautsprechers

Guía de instalación rápida de
los altavoces

Version 11.15.04



TRENDnet[®]
TRENDware, USA
What's Next in Networking

Copyright ©2004. All Rights Reserved. TRENDware International, Inc.

Table of Contents

Español	1
1. Preparación para la instalación	1
2. Detalles del producto	2
3. Instalación del Hardware	3
4. Instalación de la unidad	4
5. Verificar la instalación	8
Troubleshooting	14

Español QIG

1. Preparación para la instalación

Verificación de los contenidos del paquete

Verifique que su caja contiene todo lo que incluimos en ella:



Requisitos mínimos del sistema

1. Procesador Pentium a 266Mhz o superior con 32MB de RAM mínimo
2. Puerto USB 1.1 o USB 2.0 disponible
3. Windows XP, 2000, ME, 98SE, Mac OS 9.0 o posterior

2. Detalles del producto

El TA-102S/TA-103S incluye un cable anexo de 53 cm y un conector tipo A para USB.



3. Instalación del Hardware

1. Encienda su PC y espere hasta que aparezca el escritorio de Windows.
2. Inserte el conector USB de los altavoces dentro de uno de los puertos USB disponibles.
3. Compruebe que el TA-102S/TA-103S esté conectado de manera firme a su PC.

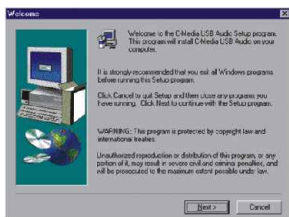


4. Instalación de la unidad

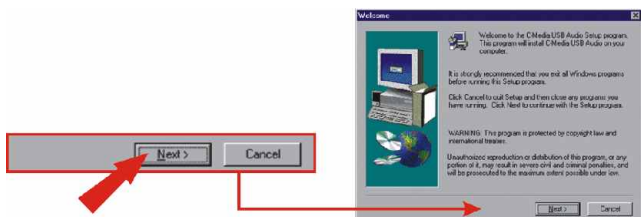
Windows XP/2000/Me/98SE

Después de insertar el TA-102S/TA-103S dentro de una de las ranuras de su USB, el mensaje de conecte e inicie (Plug-and-Play) aparecerá.

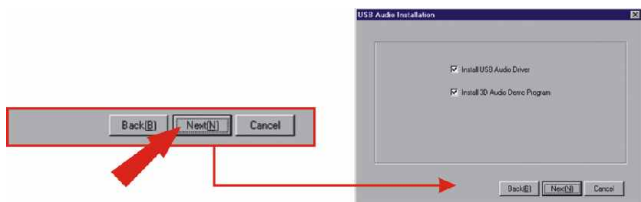
1. Haga clic en el botón “cancelar” en todos los mensajes Plug-and-Play desplegados en la pantalla, y siga el siguiente procedimiento.
2. Introduzca el CD-ROM del controlador para el TA-102S/TA-103S en la unidad de CD-ROM de su PC.
3. Si ve la pantalla que aparece a continuación, vaya al **paso 6**. Si no ve esta pantalla, vaya al **paso 4**.



4. Haga doble clic en el icono “My computer” (Mi PC) en el escritorio de Windows.
5. Haga doble clic en la unidad “CD ROM”.
6. Haga clic en **Next (Siguiete)**.



7. Haga clic en **Next (Siguiente)**.



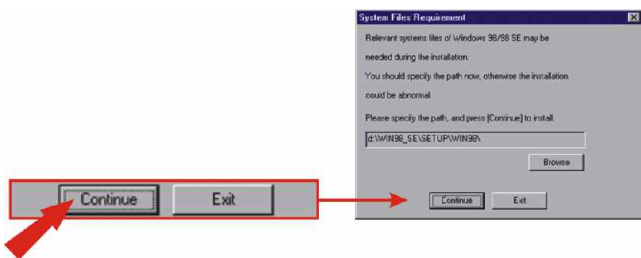
8. Haga clic en **Next (Siguiente)**.



9. Deje que Windows instale sus controladores.



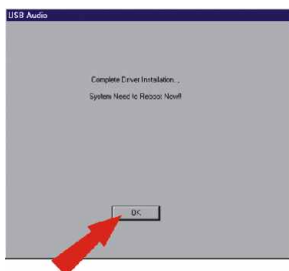
10. Para Windows 98SE, introduzca el CD de Windows 98SE en la unidad de CD-ROM de su PC y luego pulse **Continue** (**Continuar**).



11. Deje que Windows instale sus controladores.



12. Haga clic en **OK**.



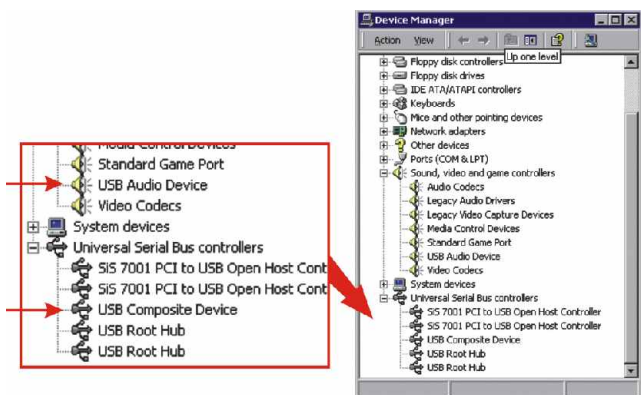
¡Felicidades!
La instalación ya está completa.

Nota: Si usted desea verificar que el TA-102S/103S ha sido instalado correctamente para Windows, vaya a la sección Verify Installation (Verificar instalación).

5. Verificar la instalación

Windows XP

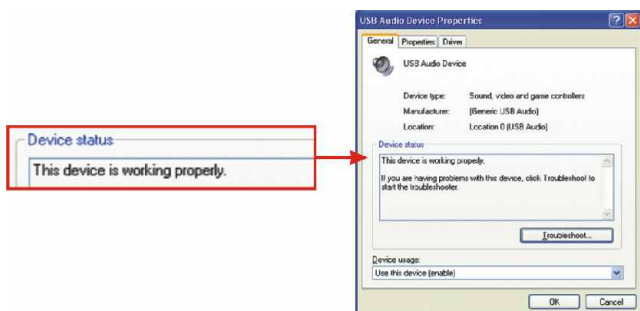
1. Haga clic en **Start (Inicio)** y después en **Control Panel (Panel de Control)**.
2. Haga doble clic en el icono **System (Sistema)**. En la pestaña **Hardware**, haga clic en **Device Manager (Administrador de dispositivos)**.
3. Extienda el encabezado “Sound, Video, and game controllers” (Controladores de sonido, vídeo y juego) para verificar que el **USB Audio Device (Dispositivo de audio USB)** ha sido instalado, y extienda el encabezado “Universal Serial Bus controllers” (Controladores Bus de Serie Universal) para verificar que el **USB Composite Device (Dispositivo compuesto USB)** ha sido instalado.



4. Haga doble clic en el icono **USB Audio Device (Dispositivo de audio USB)** para abrir la venta de Propiedades.



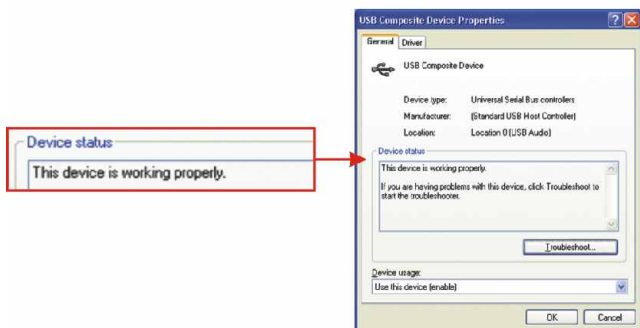
5. Compruebe que **“this device is working properly”** (Este dispositivo está funcionando correctamente).



6. Haga doble clic en el icono **USB Composite Device** (Dispositivo compuesto USB) para abrir la ventana de Propiedades.

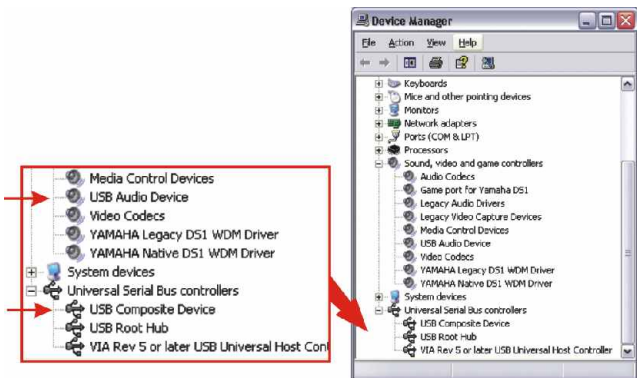


7. Compruebe que **“this device is working properly”** (Este dispositivo está funcionando correctamente).

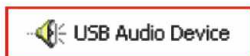


Windows 2000

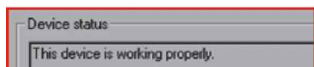
1. Haga clic en **Start (Inicio)**, después haga clic en **Settings (Configuración)**, y, por último, haga clic en **Control Panel (Panel de Control)**.
2. Haga doble clic en el icono **System (Sistema)**. En la pestaña **Hardware**, haga clic en **Device Manager (Administrador de dispositivos)**.
3. Extienda el encabezado “Sound, Video, and game controllers” (Controladores de sonido, vídeo y juego) para verificar que el **USB Audio Device (Dispositivo de audio USB)** ha sido instalado, y extienda el encabezado “Universal Serial Bus Controllers” (Controladores Bus de Serie Universal) para verificar que el **USB Composite Device (Dispositivo compuesto USB)** ha sido instalado.



4. Haga doble clic en el icono **USB Audio Device (Dispositivo de audio USB)** para abrir la venta de Propiedades.



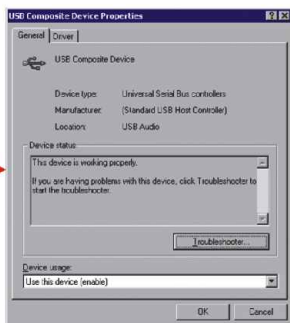
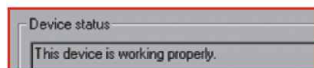
5. Compruebe que **“this device is working properly”** (Este dispositivo está funcionando correctamente).



6. Haga doble clic en el icono **USB Composite Device** (Dispositivo compuesto USB) para abrir la ventana de Propiedades.

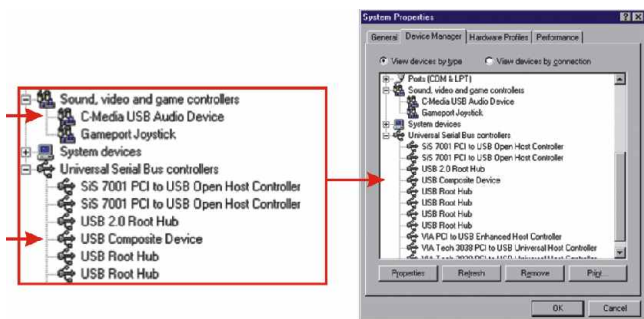


7. Compruebe que **“this device is working properly”** (Este dispositivo está funcionando correctamente).



Windows ME/98SE

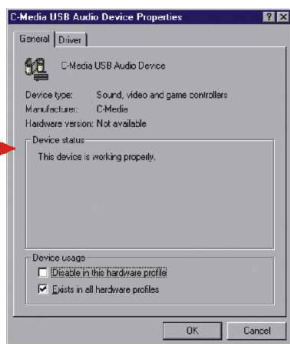
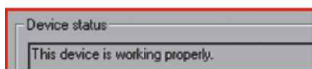
1. Haga clic en **Start (Inicio)**, después haga clic en **Settings (Configuración)**, y, por último, haga clic en **Control Panel (Panel de Control)**.
2. Haga doble clic en el icono **System (Sistema)**, y después haga clic en la pestaña **Device Manager (Administrador de dispositivos)**.
3. Extienda el encabezado “Sound, Video, and game controllers” (Controladores de sonido, vídeo y juego) para verificar que el **USB Audio Device (Dispositivo de audio USB)** ha sido instalado, y extienda el encabezado “Universal Serial Bus Controllers” (Controladores Bus de Serie Universal) para verificar que el **USB Composite Device (Dispositivo compuesto USB)** ha sido instalado.



4. Haga doble clic en el icono **USB Audio Device (Dispositivo de audio USB)** para abrir la venta de Propiedades.



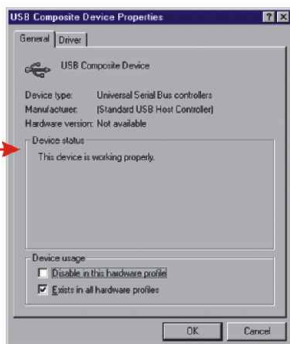
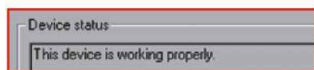
5. Compruebe que **“this device is working properly”** (Este dispositivo está funcionando correctamente).



6. Haga doble clic en el icono **USB Composite Device** (Dispositivo compuesto USB) para abrir la ventana de Propiedades.



7. Compruebe que **“this device is working properly”** (Este dispositivo está funcionando correctam



Troubleshooting

Q1. Is there a driver diskette or CD for the TA-102S/103S?

A1. Yes, the TA-102S/TA-103S comes with a CD. However, you do not need to use this CD with Windows XP or Windows 2000. You will need to use the CD with Windows Me or Windows 98.

Q2. Can I connect or disconnect the TA-102S/TA-103S while the computer is on?

A2. Yes, you can connect or disconnect your speaker while the computer is on because the TA-102S/TA-103S interface is Plug-and-Play compliant and hot-pluggable.

Q3. After following the instructions for installing the TA-102S/TA-103S and verifying that my speakers are installed correctly, I still can't hear anything. Did I do anything wrong?

A3. If you followed the directions correctly and have verified that your devices are working properly, you should be able to hear sound from your speakers. Please go to the Accessories folder, then to the Entertainment folder, and then click on the Volume Control icon. Check to see if the Mute box is checked off, and adjust your volume to a higher level.

If you have any questions regarding the TA102S/103S speaker, please contact Trendware Technical Support Department.

Contact Technical Support

Telephone: +1-310-626-6252
Fax: +1-310-626-6267
Website: www.TRENDNET.com
E-mail: support@trendware.com

Technical Support Hours

7:00AM ~ 6:00PM, Monday through Friday
Pacific Standard Time (except holidays)

Certifications

This equipment has been tested and found to comply with FCC and CE Rules. Operation is subject to the following two conditions:

- (1) This device may not cause harmful interference.
- (2) This device must accept any interference received.
Including interference that may cause undesired operation.





What's Next in Networking

Product Warranty Registration

Please take a moment to register your product online.
Go to TRENDware's website at <http://www.TRENDNET.com>

TRENDware International, Inc.
3135 Kashiwa Street
Torrance, CA 90505

<http://www.TRENDNET.com>

Copyright ©2004. All Rights Reserved. TRENDware International, Inc.