

TE100-S16E

Conmutador Compacto Nway Fast Ethernet de 16 puertos

El TE100-S16E es un conmutador de alto rendimiento, con auto detección Nway diseñado para aumentar el funcionamiento de la red eliminando la congestión de la red y el tráfico innecesario. Proporciona ancho de banda en cada puerto y negocia entre velocidades de red de 10mbps y 100mbps. Su tamaño compacto permite que se instale en cualquier lugar de la red y es la solución perfecta para la conectividad a altas velocidades.



Características

- ...> Cumple con las normas IEEE 802.3 y IEEE 802.3u
- ...> 16 puertos UTP/STP RJ-45 de 10/100mbps con negociación automática
- ...> Conmutación almacenamiento y envío
- ...> Modos de transferencia semidúplex y dúplex completo
- ...> Control de flujo 802.3 para dúplex completo
- ...> Aprendizaje automático para configuración de red
- ...> Tabla de entradas de dirección de 8K fuente MAC
- ...> Buffer de 512KB por dispositivo Puerto de uplink (compartido con puerto 1) para ampliación fácil Protection de broadcast y storm
- ...> 5 años de garantía

Beneficios

- ...> **Ascender:**
Usuarios de grupos de trabajo Ethernet pueden ascender a Fast Ethernet al cambiar el adaptador y los hubs sin cambiar los conmutadores
- ...> **Ampliación:**
Se puede ampliar al des enlazar dos o más conmutadores
- ...> **Flexibilidad:**
Los puertos Nway negocian automáticamente entre 10Base-T y 100Base-TX al igual que en modos de transferencia semidúplex y dúplex completo.
- ...> **Rendimiento:**
Proporcionan alto rendimiento al brindar un ancho de banda para cada puerto



TE100-S16E

Conmutador Compacto Nway Fast Ethernet de 16 puertos

Especificaciones

Normas:

- IEEE 802.3 10Base-T IEEE 802.3u 100Base-TX, ANSI IEEE 802.3 negociación automática Nway

Protocolo:

- CSMA/CD

Conectores:

- 16 UTP/STP RJ-45

Cableado:

- 10BaseT: 2 pares UTP cat 3,4,5 EIA.TIA-568 100-ohm STP
- 100Base-TX: 2 pares UTP Cat. 5 EIA/TIA- 568 100-ohm STP

LEDs diagnósticos:

- Energía/ 10 conexión/actividad, 100conexion/act, FDS, COL

Energía:

- Fuente de alimentación AC DC 5V, 5ª, 25 vatios máx.

Dimensiones:

- 184 x 124 x 44mm / 7.2 x 4.9 x 1.7 pulgadas

Peso:

- 848g (1.87lbs)

Temperatura:

- Operación: -10° ~ 50°C (14° ~ 122°)
- Almacenamiento: -10° ~ 70°C (14° ~ 158°F)

Humedad:

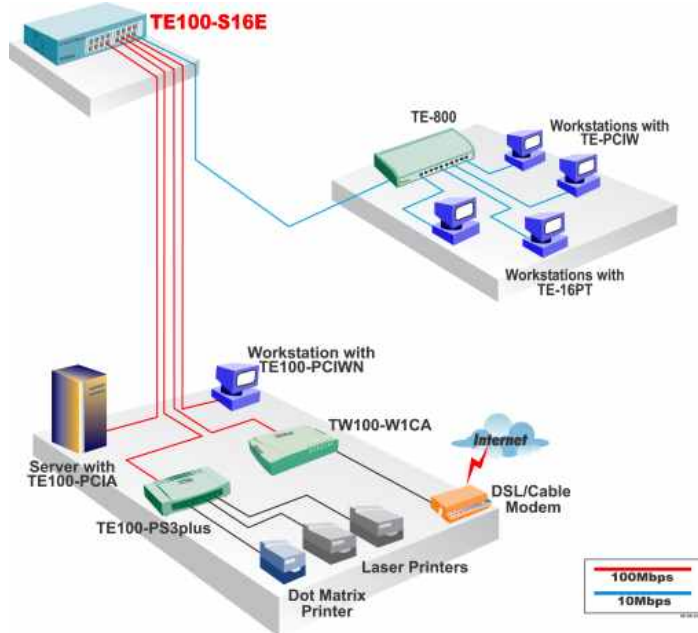
- Operación: 10% a 90% sin condensar
- Almacenamiento: 5% a 90%

Certificaciones:

- FCC, CE, VCCI



Soluciones de Redes



Para ordenar por favor llamar al:
+1-888-326-6061 USA

Información del Producto

- **TE100-S16E:** 16-port 10/100Mbps NWay Fast Ethernet Compact Switch
- **TE100-S16:** 16-port 10/100Mbps NWay Switch
- **TE100-S2424:** 24-port 10/100Mbps NWay Switch (Rack Mount)
- **TE100-SFXM:** SC-Type Fiber Slide-in Module for TE100-S1616/S2424/S16
- **TE100-S1616V:** 16-port 10/100Mbps NWay VLAN Switch
- **TE100-S2424V:** 24-port 10/100Mbps NWay VLAN Switch
- **TE100-SVFXM:** SC-Type Fiber Slide-in Module for TE100-S1616V/S2424V

Información de cómo Ordenar

TRENDware International, Inc.

3135 Kashiwa Street
Torrance, CA. 90505. USA

Tel: 310-891-1100

Fax: 310-891-1111

Web: www.trendware.com

Email: sales@trendware.com

