

## **TE100-S16** **Conmutador Nway 10/100 Mbps de 16 puertos**

El TE 100.S16 es un conmutador de alto rendimiento, con autodetección Nway diseñado para aumentar el ancho de banda de la red y eliminar el tráfico innecesario y la congestión de la misma.

Negocia automáticamente entre velocidades de red de 10Base-T y 100Base-TX y todos sus puertos se adaptan a los semi-dúplex y los dúplex completos, permitiendo un máximo rendimiento de la red.

El TE 100-S 16 es la solución perfecta para ambientes de red colectivos y pequeñas empresas.



### **Características**

- ...> Cumple con las normas IEEE 802.3 10Base-T y IEEE 802.3u 100Base-TX.
- ...> 16 puertos autosensibles de red UTP/STP RJ-45 de 10/100 Mbps.
- ...> MDIX automático en cada puerto. · Conmutación almacenamiento y envío.
- ...> Modos de transferencia semi-dúplex y dúplex completo para cada puerto.
- ...> Control de flujo 802.3x para semi-dúplex y dúplex completo.
- ...> Aprendizaje automático para configuración de red.
- ...> Tabla de entradas de dirección de 8K por dispositivo.
- ...> Sistema de conexión y funcionamiento automático.
- ...> Base EIA-19
- ...> 5 años de garantía

### **Beneficios**

- ...> **Fácil ascenso:**  
usuarios de grupos de trabajo Ethernet pueden ascender a Fast Ethernet, cambiando los adaptadores y los hubs sin cambiar los conmutadores.
- ...> **Flexibilidad:**  
todos los puertos negocian automáticamente entre velocidades de red de 10/100Mbps.
- ...> **Eficiencia de costo:**  
proporciona 10/100Mbps de Fast Ethernet a una cantidad accesible.
- ...> **Rendimiento:**  
rendimiento superior a un precio razonable.



# TE100-S16

## Conmutador Nway 10/100 Mbps de 16 puertos

### Especificaciones

#### Normas:

- IEEE 802.3 10Base-T, IEEE 802.3u 100Base-TX, ANSI/IEEE 802.3 negociación automática

#### Conectores:

- 16 puertos MDIX automáticos de 10/100Mbps RJ45.

#### Cableado:

- Ethernet: Cat. 3,4,5, UTP/STP, EIA/ITA-568 100 Ohm
- Fast Ethernet: Cat. 5, UTP/STP, EIA/TIA-568 100 Ohm

#### Longitud de cable:

- 100 mts. Máximo

#### Protocolo:

- CSMA/CD

#### Porcentaje de transmisión de datos:

- Ethernet: 10Mbps (semi-dúplex) y 20Mbps (dúplex completo)
- Fast Ethernet: 100Mbps (semi-dúplex) y 200Mbps (Dúplex completo)

#### Niveles de datos RAM:

- 512KB por dispositivo

#### Tabla de entradas de dirección:

- 8K entradas por dispositivo

#### Adaptador de energía interna:

- 100 – 240 VAC, 6 watts max.

#### LEDs diagnósticos:

- energía, conexión/actividad, 100Mbps

#### Peso:

- 2,0 Kg aprox (4.4 lbs)

#### Dimensiones:

- 440 x 140 x 44 mm (17.3 x 5.51 x 1.73 pulgadas) (W x H x D)

#### Temperatura:

- Operación: 0° - 40°C (32° - 104°F)
- Almacenamiento: -10° - 70°C (14° - 158° F)

#### Humedad:

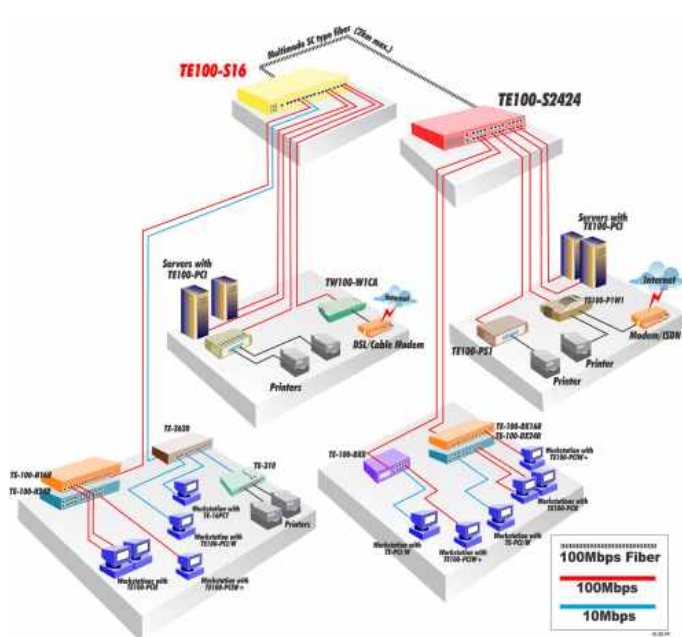
- Operación: 10% - 90% RH
- Almacenamiento: 5% - 90% RH

#### Certificaciones:

- FCC Class A, CE Mark A, VCCI-A



### Soluciones de Redes



Para ordenar por favor llamar al:  
**+1-888-326-6061 USA**

### Información del Producto

- **TE100-S16:** 16-port 10/100Mbps NWay Switch (Rack Mount)
- **TE100-S24:** 24-port 10/100Mbps NWay Switch (Rack Mount)
- **TE100-S16V:** 16-port 10/100Mbps Smart Switch with Fiber Slot (Rack Mount)
- **TE100-S24V:** 24-port 10/100Mbps Smart Switch with Fiber Slot (Rack Mount)
- **TE100-SFXM:** SC-type fiber slide-in module for TE100-S16V/S24V

### Información de cómo Ordenar

**TRENDware International, Inc.**

3135 Kashiwa Street  
Torrance, CA. 90505. USA

Tel: 310-891-1100

Fax: 310-891-1111

Web: [www.trendware.com](http://www.trendware.com)

Email: [sales@trendware.com](mailto:sales@trendware.com)

**TRENDnet**  
TRENDware, USA