

TEG-S240TX

Switch Gigabit Ethernet de Cobre 10/100/1000 Mbps 24 Portas

O TRENDnet TEG-S240TX é um Switch Gigabit de Cobre de alta performance com 24 portas para montagem em rack. Dotado de tecnologia de auto-negociação, o TEG-S240TX automaticamente seleciona velocidades de comunicação 10Base-T, 100Base-TX e 1000Base-T, assim como modos half e full duplex. A auto-deteção MDI-II/MDI-X em cada porta automaticamente detecta e corrige a conexão crossover. Proporcionando migração simples, escalabilidade e flexibilidade para lidar com novas aplicações e tipos de dados, o TRENDnet, o TRENDnet TEG-S240TX é a solução confiável e com custo eficaz para aplicações de alta velocidade em rede local.



Características

- 24 Portas 10/100/1000 Mbps com auto-negociação e auto-MDIX
- Modos de transferência Full/Half-duplex para cada porta 10/100 Mbps (Porta 1000 Mbps apenas modo full-duplex)
- Método de chaveamento Store and Forward
- Backplane de 20 Gbps
- Address Look-Up Engine integrado, suporta 32k MAC Address
- Suporta 2 Mbytes RAM para buffer de dados
- LEDs de diagnóstico no painel frontal
- Proteção a Broadcast Storm
- Controle de fluxo IEEE 802.3x em modo full duplex
- Controle de fluxo back pressure em modo half-duplex
- Montagem em rack padrão 19"
- 5 Anos de Garantia

Benefícios

- **Performance:**
Top performance for gigabit network solutions.
- **Easy Upgrade:**
Current Ethernet workgroups are able to upgrade to Fast Ethernet by changing adapters and hubs without changing switches.
- **Flexibility:**
All ports automatically negotiate 10/100/1000 Mbps network speed, half/full-duplex mode, and Auto-MDIX; easy uplink with any port.
- **Cost Effective:**
Provide 10/100/1000Mbps of Fast Ethernet at an affordable rate.



TEG-S240TX

Switch Gigabit Ethernet de Cobre 10/100/1000 Mbps 24 Portas

Especificações

LAN Standards:

- IEEE 802.3 10Base-T, 802.3u 100Base-TX and 802.3ab 1000Base-T

Cabling:

- Ethernet: Cat. 3, 4, 5, UTP/STP, EIA/TIA-568 100 ohm, 100 meters max.
- Fast Ethernet: Cat. 5, UTP/STP, EIA/TIA-568 100 ohm, 100 meters max.
- Gigabit Ethernet: Cat.5 or better, UTP/STP, EIA/TIA-568 100ohm, 100 meters max.

Protocol:

- CSMA/CD

Topology:

- Star

Data Transfer Rates:

- Ethernet: 10Mbps (Half-Duplex), 20Mbps (Full-Duplex)
- Fast Ethernet: 100Mbps (Half-Duplex), 200Mbps (Full-Duplex)
- Gigabit Ethernet: 2000Mbps (Full-Duplex)

Data RAM Buffers:

- 2MB per device

Filtering Address Table:

- 32K entries per device

Diagnostic LEDs:

- Power, Link/Act, 1000M, 100M

Power Consumption:

- 100~240VAC 50/60Hz, Internal Universal Switching Power, 55 Watts. Max.

Dimensions:

- 440 x 210 x 44 mm (17.3 x 8.27x 1.73 inch) (W x H x D)

Weight:

- 3Kg (6.6 lb)

Temperature:

- Operating: 0° ~ 40° C (32° ~ 104°F).
- Storage: -10° ~ 70° C (14° ~ 158°F)

Humidity:

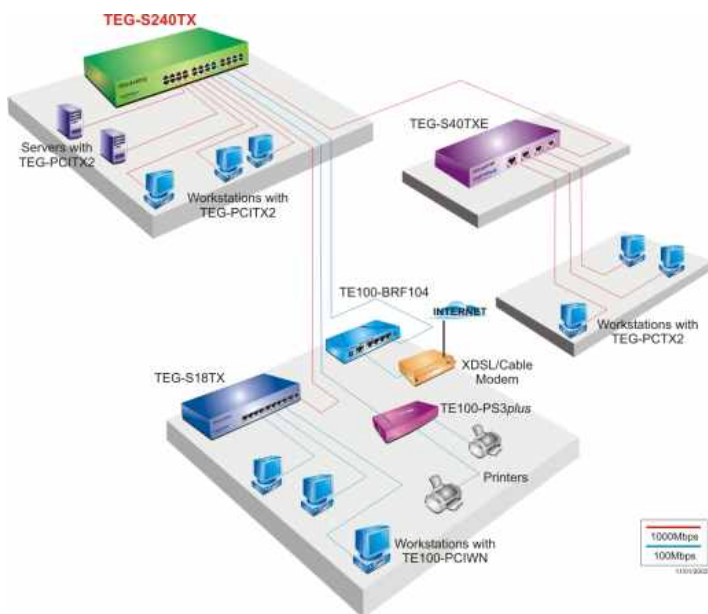
- 10% ~ 90% (non-condensing)

Certifications:

- FCC, CE



Projeto de Rede



Contate-nos

(+1) 310-891-1100

Produtos Relacionados

- **TEG-S160TX:** 16-port 10/100/1000Mbps Copper Gigabit Switch (Rack Mount)
- **TEG-S240TX:** 24-port 10/100/1000Mbps Copper Gigabit Switch (Rack Mount)
- **TEG-S80TXD:** 8-port 10/100/1000Mbps Copper Gigabit Switch
- **TEG-S40TXD:** 4-port 10/100/1000Mbps Copper Gigabit Switch
- **TEG-S18TX:** 9-port (8x 10/100 1x1000Mbps) Copper Gigabit Switch
- **TEG-PCITX2:** 10/100/1000Mbps 32/64bit Gigabit Ethernet Copper Adapter

Contate-nos

TRENDware International, Inc.

3135 Kashiwa Street
Torrance, CA. 90505. USA

Tel: 310-891-1100

Fax: 310-891-1111

Web: www.trendnet.com

Email: sales@trendware.com

