

TE100-S24 **Switch Rack Mount NWay 10/100 Mbps 24 portas**

O TRENDnet TE100-S24 é um Switch Fast Ethernet para montagem em rack com 24 portas NWay auto-sensing de alta performance. É projetado para eliminar tráfego desnecessário e aliviar congestionamento em caminhos críticos da rede. Com tecnologia NWay 10/100 Mbps, o TE100-S24 negocia automaticamente entre as velocidades 10Base-T e 100Base-TX, assim como modos half e full duplex. A auto-deteção MDI-II/MDI-X em cada porta automaticamente detecta e corrige a conexão crossover e permite conexão direta switch-switch ou switch-hub conforme as necessidades da sua rede local.



Características

- ...→ 24 portas NWay 10/100Mbps half/full duplex Auto MDI-II/MDI-X
- ...→ Address Look-Up Engine integrado, suporta até 4K endereços MAC
- ...→ 256 KB de RAM interna para buffer de frames
- ...→ Modo de transferência full/half duplex para cada porta
- ...→ Altas taxas de filtragem/forwarding (wire-speed)
- ...→ Controle de fluxo IEEE 802.3x em modo full-duplex
- ...→ Controle de fluxo back pressure em modo half-duplex
- ...→ Método de switching store-and-forward
- ...→ LEDs de diagnóstico no painel frontal
- ...→ 5 anos de Garantia

Benefícios

- ...→ **Performance:**
Excelente performance a preço razoável.
- ...→ **Expansibilidade:**
Atuais grupos de trabalho em Ethernet podem migrar para Fast Ethernet trocando placas e hubs sem trocar switches.
- ...→ **Flexibilidade:**
Portas NWay auto-negociam automaticamente entre velocidades 10Base-T e 100Base-TX, modos half e full-duplex e tipo de conector MDI-II/MDI-X
- ...→ **Custo Eficaz:**
Viabiliza Fast Ethernet 10/100 Mbps a custo razoável.



TE100-S24

Switch Rack Mount NWay 10/100 Mbps 24 portas

Especificações

Padrões:

- IEEE 802.3 10Base-T, IEEE 802.3u 100Base-TX/100Base-FX e Auto-negociação NWay ANSI/IEEE 802.3

Conectores:

- 24 portas RJ-45 10/100 Mbps blindadas; uma porta de uplink MDI-II compartilhada com a porta 8

Cabos de Rede Local:

- CAT 3, 4, 5 UTP/STP para 10Base-T
- CAT 5 UTP/STP para 100Base-TX

Protocolo:

- CSMA/CD

Taxa de Transferência de Dados:

- Ethernet: 10 Mbps (Half-Duplex), 20 Mbps (Full-Duplex);
- Fast Ethernet: 100 Mbps (Half-Duplex), 200 Mbps (Full-Duplex)

Data RAM Buffers:

- 768 KB por dispositivo

Filtering Address Table:

- 4K entradas por dispositivo

Fonte Interna:

- 100~240 VAC, Fonte Chaveada Universal

LEDS de diagnóstico:

- Power, Link/Act, FDX/COL, 100Base-FX

Dimensões:

- 440 x 140 x 44 mm (17.3 x 5.51 x 1.73")
(W x H x D)

Temperatura:

- Operação: -10° ~ 50°C (14° ~ 122°F)
- Armazenagem: -10° ~ 70°C (14° ~ 158°F)

Umidade:

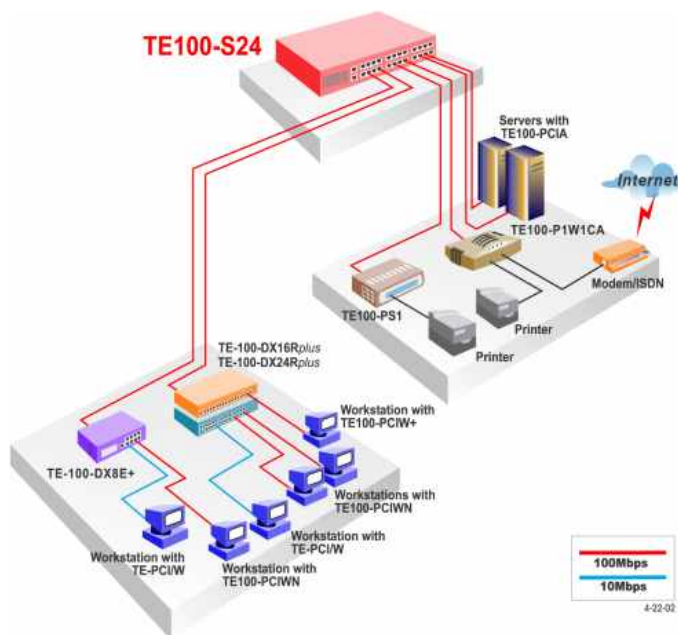
- Operação: 10% ~ 90% RH
- Armazenagem: 5% ~ 90% RH

Certificados:

- FCC Class A, CE Mark A, VCCI-A



Projeto de Rede



Contate-nos

(+1) 310-891-1100

Produtos Relacionados

- TE100-S16+: Switch Rack Mount NWay 10/100 Mbps 16 portas com Slot de Fibra
- TE100-S24+: Switch Rack Mount NWay 10/100 Mbps 24 portas com Slot de Fibra
- TE100-S32+: Switch Rack Mount NWay 10/100 Mbps 32 portas com Slot de Fibra
- TE100-S16R: Switch Rack Mount NWay 10/100 Mbps 16 portas
- TE100-S24: Switch Rack Mount NWay 10/100 Mbps 24 portas
- TE100-S1616V: Switch Rack Mount VLAN N-Way 10/100 Mbps 16 portas
- TE100-S2424V: Switch Rack Mount VLAN N-Way 10/100 Mbps 24 portas
- TE100-SFXM: Módulo de Fibra SC Multi-modo para TE100-S1616, S2424, S16+, S24+ e S32+
- TE100-SVFXM: Módulo de Fibra SC Multi-modo para TE100-S1616V e S2424V

Contate-nos

TRENDware International, Inc.

3135 Kashiwa Street
Torrance, CA. 90505. USA

Tel: 310-891-1100

Fax: 310-891-1111

Web: www.trendnet.com

Email: sales@trendware.com

