

## TE100-PCIWA

### Placa Fast Ethernet PCI 10/100 Mbps com WOL (Chipset Realtec)

A TRENDnet TE100-PCIWA Fast Ethernet 10/100 Mbps é uma placa de rede local Plug-and-Play que utiliza a mais moderna tecnologia em chipset e opera em modo bus master 32 bits. Essa placa PCI automaticamente identifica e alterna entre as velocidades de 10 ou 100 Mbps (20 ou 200 Mbps em modo full-duplex) e suportam conexão Dual Speed Ethernet/Fast Ethernet através de um único conector para cabo de par trançado blindado ou não (STP/UTP). Os adaptadores TRENDnet TE100-PCIWA transformam seu micro desktop em estação gráfica/multimídia ou potente servidor, operando em modo full duplex.



#### Características

- ...> Aderente aos padrões Ethernet IEEE 802.3 10Base-T e IEEE 802.3u 100Base-TX
- ...> Auto-sensing 10/100 Mbps
- ...> Auto-configuração Plug-and-Play (PnP)
- ...> Modo Bus Master PCI 32 bit
- ...> Conector RJ-45 único com auto detecção 10 Mbps ou 100 Mbps
- ...> Modos half duplex e full duplex
- ...> Suporta auto negociação N-way
- ...> LEDs indicadores de fácil visualização
- ...> Buffers FIFO embutidos reduzem overhead de transferências de memória
- ...> Suporta método para wake-up remoto Magic Packet™ (Wake-on-LAN)
- ...> Compatível com todos os sistemas operacionais populares
- ...> 5 Anos de Garantia

#### Benefícios

- ...> **Performance:**  
Opera em modo bus master 32 bit, permitindo throughput máximo, com mínima utilização da CPU.
- ...> **Flexibilidade:**  
Suporte a Wake-on-LAN que permite aos administradores de rede acionar remotamente seus computadores.
- ...> **Migração:**  
Auto-deteção half/full duplex para ambos os padrões 10Base-T e 100Base-TX. Adaptadores ideais para servidores de alta performance com aumento da banda passante da rede para 200 Mbps.
- ...> **Custo Eficaz:**  
Com seu baixo custo de aquisição e aderência a padrões, a placa TRENDnet TE100-PCIWA é a escolha perfeita para uma excelente relação custo benefício em workgroups de rede local.

# TE100-PCIWA

Placa Fast Ethernet PCI 10/100 Mbps com WOL (Chipset Realtec)

## Especificações

### Padrões:

- IEEE 802.3 10Base-T, IEEE 802.3u 100Base-TX

### Protocolo:

- CSMA/CD

### Conector:

- UTP CAT 5 (100m), EIA/TIA-568 100-ohm par trançado blindado (STP) (100m)

### Taxa de Transferência de Dados:

- 10/100 Mbps (Half duplex), 20/200 Mbps (Full duplex)

### LEDs de Diagnóstico:

- Link, Activity

### Suporte a Drivers:

- Novell NetWare ODI, NDIS, SCO UNIX, LAN Manager, Windows 95/98/NT, Windows for Workgroups, Packet Driver, LAN server, Warp server e muitos outros

### Temperatura:

- Operação: 0° a 50° C (32° a 122° F)
- Armazenagem: -20° a 80° C (-4° a 176° F)

### Umidade:

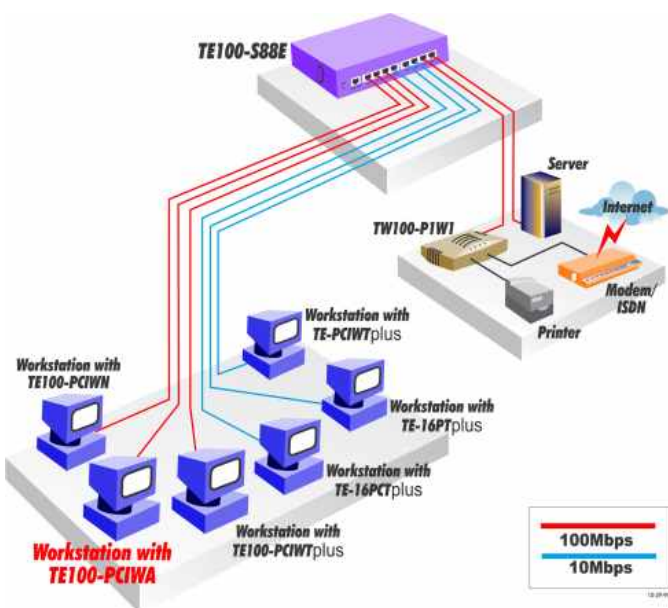
- 10 % a 90 % sem condensação

### Certificados:

- FCC, CE, VCCI-II



## Projeto de Rede



## Contate-nos

(+1) 310-891-1100

## Produtos Relacionados

- TE100-PCIWS: 32-bit PCI 10/100Mbps NWay Fast Ethernet Card
- TE100-PCIWN: 32-bit PCI 10/100Mbps N-way Fast Ethernet Card
- TE100-PCIWA: 32-bit PCI 10/100Mbps N-way Fast Ethernet Card with ACPI Wake-on-LAN
- TE-16PCTplus: 16-bit ISA PnP Ethernet Card with BNC + RJ-45 Connectors
- TE-16PTplus: 16-bit ISA PnP Ethernet Card with RJ-45 Connector
- TE-PCIWplus: 32-bit PCI PnP Ethernet Card with BNC + RJ-45 Connectors
- TE-PCIWTplus: 32-bit PCI PnP Ethernet Card with RJ-45 Connector

## Contate-nos

### TRENDware International, Inc.

3135 Kashiwa Street  
Torrance, CA. 90505. USA

Tel: 310-891-1100

Fax: 310-891-1111

Web: [www.trendnet.com](http://www.trendnet.com)

Email: [sales@trendware.com](mailto:sales@trendware.com)

**TRENDnet**  
TRENDware, USA