

TE100-PCIA

Placa Fast Ethernet PCI 10/100 Mbps com ACPI (Chipset Intel)

A TRENDnet TE100-PCIA Fast Ethernet 10/100 Mbps é uma placa de rede local Plug-and-Play de alta performance que utiliza um chipset com a tecnologia mais moderna que opera em modo bus master 32 bits. Esse adaptador PCI automaticamente identifica e alterna entre as velocidades de 10 ou 100 Mbps (20 ou 200 Mbps em modo full-duplex) e suportam conexão Dual Speed Ethernet/Fast Ethernet através de um único conector para cabo de par trançado blindado ou não (STP/UTP). Está embutida na TE100-PCIA uma Advanced Configuration and Power Interface (ACPI) que realiza funções de gerenciamento de energia.

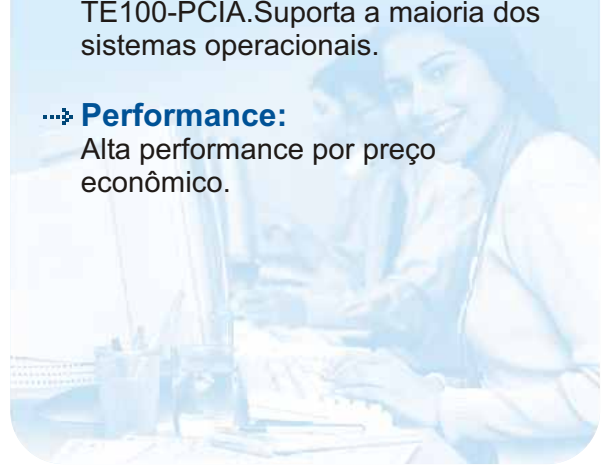


Características

- ...> Controlador Inteligente 32 bit Intel (DEC 21143)
- ...> Auto negociação 10/100 Mbps
- ...> Suporta operação half ou full duplex
- ...> Conector RJ-45 único (Cabo UTP Cat 3, 4, 5 para operação 10 Mbps e cabo CAT 5 UTP para operação 100 Mbps)
- ...> Modo PCI Bus Master 32 bit
- ...> Possui Advanced Configuration and Power Interface (ACPI) embutida
- ...> Suporta método para wake-up remoto Magic Packet™ (Wake-on-LAN)
- ...> Plug and Play
- ...> Compatível com todos os sistemas operacionais populares
- ...> 5 Anos de Garantia

Benefícios

- ...> **Fácil Integração:**
Projetado para se integrar facilmente a qualquer rede local Ethernet/Fast Ethernet
- ...> **Velocidade:**
Capaz de desenvolver performance 100 Mbps quando você precisar!
- ...> **Flexibilidade:**
Com a capacidade de Wake-On-LAN, administradores de rede podem acionar remotamente seus computadores equipados com a TE100-PCIA. Suporta a maioria dos sistemas operacionais.
- ...> **Performance:**
Alta performance por preço econômico.



TE100-PCIA

10/100Mbps PCI Fast Ethernet Card with ACPI Support

Especificações

Padrões:

- IEEE 802.3 10Base-T, IEEE 802.3u 100Base-TX
- Barramento de Dados: PCI Bus Mastering 32 bit

Taxa de Transferência de Dados:

- 10/100Mbps (20/200Mbps in full-duplex mode)

Protocolo:

- CSMA/CD Conector: 1 RJ-45 (10Mbps or 100Mbps)

LEDs de diagnóstico:

- LNK, FDX/COL, SPD100 e ACT

Suporte a Drivers:

- Novell ODI, NDIS, SCO UNIX, MS LAN Manager, Windows NT/95/98, Windows for Workgroups e Packet Driver

Temperatura:

- Operação: 0° to 50° C (32° -122° F)
- Armazenagem: -25° to 70° C (-13° to 158° F)

Umidade:

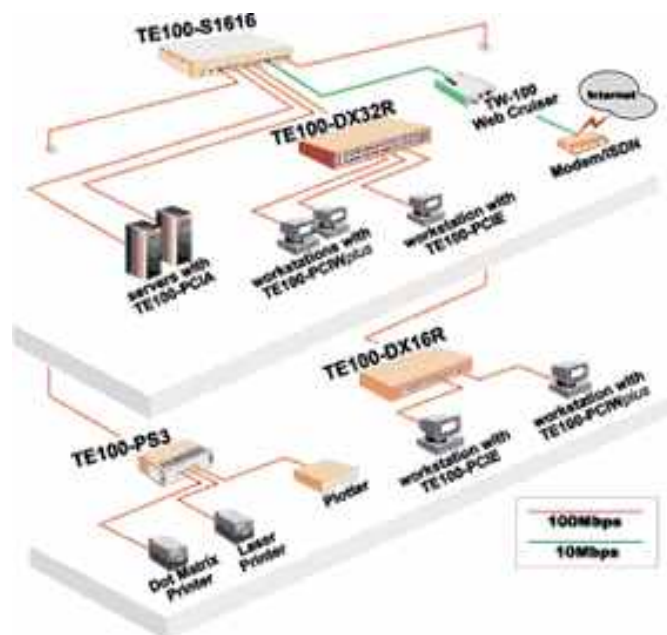
- Operação: 10 to 70% (sem condensação)
- Armazenagem: 10 to 90% (sem condensação)

Certificados:

- FCC Class B, CE



Projeto de Rede



Contate-nos

(+1) 310-891-1100

Produtos Relacionados

- **TE100-PCIWS:** Placa Fast Ethernet PCI 10/100 Mbps (Chipset National)
- **TE100-PCIWN:** Placa Fast Ethernet PCI 10/100 Mbps (Chipset Realtec)
- **TE100-PCIWA:** Placa Fast Ethernet PCI 10/100 Mbps com WOL (Chipset Realtec)
- **TE100-PCIA:** Placa Fast Ethernet PCI 10/100 Mbps com ACPI (Chipset Intel)
- **TE100-SK3+:** Starter Kit (2 x TE100-PCIWN, 1 x
- **TE100-S55E+:** e 2 x Cabos 5 m Cat. 5)
- **TU-ET100+:** Adaptador USB Ethernet 10/100 Mbps

Contate-nos

TRENDware International, Inc.

3135 Kashiwa Street
Torrance, CA. 90505. USA

Tel: 310-891-1100

Fax: 310-891-1111

Web: www.trendnet.com

Email: sales@trendware.com

