

TEG-S224TX

26-Port 10/100/1000Mbit NWay Gigabit Kupfer Ethernet Switch

Der TRENDnet TEG-S224TX ist ein 26-Port N-Way Gigabit Switch mit zwei 10/100/1000-Mbit/s Gigabit Kupfer-Ports und vierundzwanzig 10/100-Mbit/s Fast Ethernet Ports. Alle Ports sind "Autosensing" und können im Halb- und Voll-Duplex Modus betrieben werden. Über die beiden Gigabit Ports kann der Switch ideal an Gigabit Server oder auch an weitere Gigabit Switches angebunden werden. Somit eignet sich dieser Switch besonders als Backbone in Verbindung mit anderen Gigabit Ethernet-fähigen Switches und Servern. Konzipiert für hohe Datendurchsatzraten, entspricht dieser leistungsfähige Switch dem IEEE 802.1p/Q "Quality of Service for priority data packet processing". Der TRENDnet TEG-S224TX bietet höchste Flexibilität und Migration für hohe Bandbreiten zu einem ungewöhnlich niedrigem Preis.



Eigenschaften

- IEEE 802.3, IEEE 802.3u, IEEE 802.1p/Q, IEEE 802.3x Standard konform
- 2 10/100/1000Mbit Auto-Negotiation Kupfer Gigabit Ethernet Ports
24 N-way auto-negotiation UTP/STP Ports
- VLAN (Port-based)
- Halb- und Voll-Duplex
- Store-and-forward switching
- Filtering und Forwarding in Wire-Speed auf allen Ports
- Back-plane Bandbreite bis zu 2.4Gbps
- Unterstützt IEEE 802.1d Spanning Tree Protocol
- 12K MAC Address
- IEEE 802.1q VLAN tagging und Port/MAC based VLAN
- Integrierte flow control Funktionalität
- Port aggregation support
- GMP snooping - Multimedia Applications support
- Broadcast Storm Filtering
- Anschluss zur Telnet Konfiguration
- Flash memory für Software Upgrades
- Netzwerk Management und Konfiguration über Web Browser
- Umfangreiche LEDs zur Überwachung des Datenverkehrs
- 19 Zoll Gerät
- 5 Jahre Garantie

Vorzüge

- **Performance:**
Ermöglicht schnelle 1000Mbit Verbindung zu Servern oder weiteren Gigabit Switches
- **Preis-Leistung:**
Kombiniert höchste Gigabit Performance mit einem einmaligen Preis
- **Zuverlässigkeit:**
Unterstützt IEEE 802.1p (Traffic Prioritization for time-sensitive and mission-critical traffic)
- **Management:**
Management Möglichkeiten über SNMP, HTTP, und vier RMON Gruppen



TEG-S224TX

26-Port 10/100/1000Mbit NWay Gigabit Kupfer Ethernet Switch

Spezifikationen

Standards:

- IEEE 802.3 10Base-T Ethernet, IEEE 802.3u 100Base-TX Fast Ethernet, IEEE 802.3ab 1000Base-T Gigabit Ethernet, IEEE 802.3z 1000Base-F Gigabit Ethernet, ANSI/IEEE 802.3 NWay Auto-Negotiation, IEEE 802.3x Full-Duplex Flow Control

Data Transfer Rate:

- Ethernet: 10Mbps (Half-Duplex), 20Mbps (Full-Duplex)
- Fast Ethernet: 100Mbps (Half-Duplex), 200Mbps (Full-Duplex)
- Gigabit Ethernet: 1000Mbps (Half-Duplex), 2000Mbps (Full-Duplex)

Protocol:

- CSMA/CD

Topology:

- Star

Cabling:

- Ethernet: UTP CAT 3,4,5, EIA/ITA-568 100-ohm screened twisted pair (STP)
- Fast Ethernet: UTP CAT 5, EIA/TIA-568 100-ohm screened twisted pair (STP)
- Gigabit Ethernet: UTP CAT 5, EIA/TIA-568 100-ohm screened twisted pair (STP)

Data RAM Buffers:

- 2Mbit per Device

Filtering Address Table:

- 32K entries per device

Diagnostic LEDs:

- Power, 10M Link/Act, 100M Link/Act, 1000M Link/Act

Power Consumption:

- 100~240 VAC 50/60hz, Internal Universal Power Supply

Dimensions:

- 440 x 200 x 44mm (W x H x D)

Temperature:

- Operating: 0° to 50°C (32° to 122° F)
- Storage: -5° to 55° C (23° to 131° F)

Humidity:

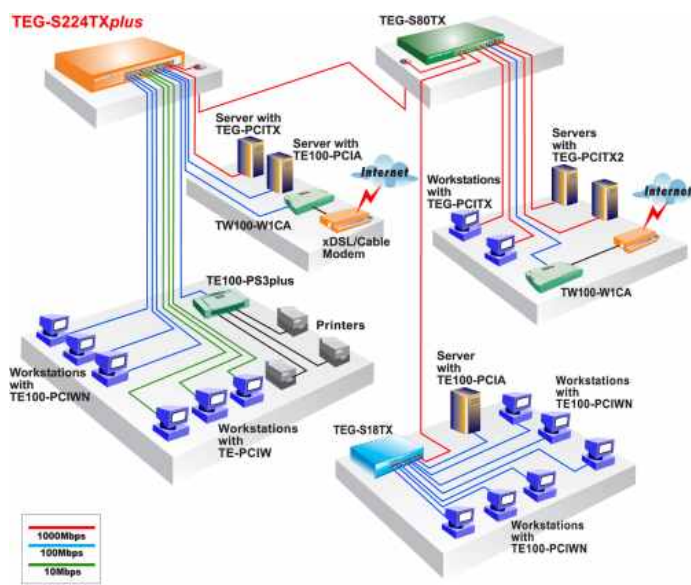
- 5 % to 90 % non-condensing

Certifications:

- FCC Class A, CE Class A, VCCI-A



Netzwerklösung



Bestellhotline:
(+1) 310-891-1100

Produktinformation

- TEG-S224TX: 26-port 10/100/1000Mbps NWay Copper Gigabit Switch
- TEG-S80TX: 8-port 10/100/1000Mbps NWay Copper Gigabit Switch
- TEG-S18TX: 9-port 10/100/1000Mbps NWay Copper Gigabit Switch
- TEG-PCITX: 32-Bit PCI 10/100/1000Mbps NWay Copper Gigabit Ethernet Card
- TEG-PCITX2: 32/64-Bit PCI 10/100/1000Mbps NWay Copper Gigabit Ethernet Card
- ETH-800I: EIA-19" Rack-Mount Kit for TEG-S18TX

Bestellinformation

TRENDware International, Inc.
3135 Kashiwa Street
Torrance, CA. 90505. USA
Tel: 310-891-1100
Fax: 310-891-1111
Web: www.trendware.com
Email: sales@trendware.com

TRENDnet
TRENDware, USA