

TE100-PS1

10/100Mbit Multiprotokoll Print Server mit einem Parallelport

Durch den Einsatz des Multiprotokoll-Print Servers TE100-PS1 werden einzelne Drucker netzwerkfähig und können von allen Anwendern im Netz gemeinsam genutzt werden. Der Printserver ist mit einem "Autosensing" Interface für 10/100Mbit ausgestattet und kann somit an beliebigen Fast Ethernet HUB's oder Switches betrieben werden. Der TE100-PS1 Printserver ist mit einem schnellen Parallelport ausgestattet.



Eigenschaften

- ...→ Auto-Sensing 10BaseT oder 100Base-TX Interface
- ...→ Einsetzbar mit Win 3.x/95/98/00/NT, Netware, TCP/IP, Unix, AppleTalk
- ...→ Entspricht den High-Speed Empfehlungen nach IEEE 1284
- ...→ Einfache Konfiguration durch Windows oder Telnet
- ...→ Neueste MIB II (RFC 1213) für SNMP Management
- ...→ Unterstützt HP P/L Protokoll für Bi-direktionale Netzwerkdrucker Kommunikation
- ...→ Menügesteuerte Installation und LAN Diagnose-Programme enthalten
- ...→ 5 Jahre Garantie

Vorzüge

- ...→ **Integration:**
Jeglicher Drucker kann netzwerkfähig gemacht werden mit dem TE100-PS1
- ...→ **Ökonomisch:**
Ein Drucker kann von mehreren Anwendern benutzt werden
- ...→ **Flexibilität:**
Kann in 10Base-T und/oder 100Base-TX Netzwerken eingesetzt werden.
- ...→ **Kompatibilität:**
Kompatibel zu allen gängigen Netzwerk Protokollen .



TE100-PS1

10/100Mbit Multiprotokoll Print Server mit einem Parallelport

Spezifikationen

LAN Standards:

- IEEE 802.3(10Base-T)
- IEEE 802.3u (100Base-TX) ANSI/IEEE
- 802.3 auto-negotiation

LAN Ports:

- Auto-sensing N-Way RJ-4

Network Cables:

- CAT 3,4, 5 UTP/STP for 10Base-T
- CAT 5 for 100Base-TX

Supported Frame:

- IEEE 802.2; IEEE 802.3; Ethernet II; Ethernet SNAP

Supported Protocol:

- IP; IPX/SPX; NetBEUI; Apple EtherTalk, SLP

Dimensions:

- 135 x 110 x 23mm (L x W x D)

Weight:

- 200 grams (excluding AC adapter)

Power Consumption:

- 6 Watts max.

Temperature:

- Operating: 0°C - 50°C
- Storage: -10°C - 50°C

Humidity:

- 10% - 90% (non-condensing)

Emission:

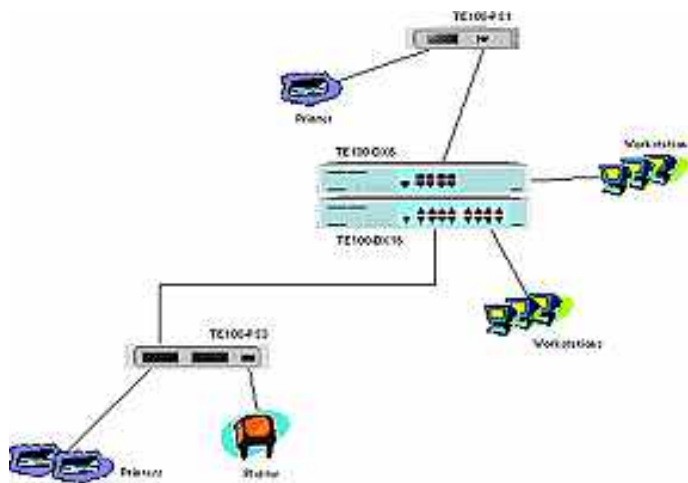
- FCC Class A; CE Mark A; VCCI Class 1; AS/NZS 3548:1995 Class A

Certification:

- FCC, UL, CE, VCCI, CSA, C-stick, TUV



Netzwerklösung



Bestellhotline:
(+1) 310-891-1100

Produktinformation

- ➔ **TE100-PS1:** 10/100Mbps EtherPort Jr. Multi-Protocol Print Server (1 Parallel Port)
- ➔ **TE100-PS1plus:** 10/100Mbps EtherPort Multi-Protocol Print Server (1 Parallel Port)
- ➔ **TE100-P3:** 10/100Mbps EtherPort Jr. Multi-Protocol Print Server (2 Parallel Ports + 1 Serial Port)
- ➔ **TE100-PS3plus:** 10/100Mbps EtherPort Multi-Protocol Print Server (3 Parallel Ports)
- ➔ **TE-310:** EtherPort Print Server for Novell (2 Parallel Ports +1 Serial Port)
- ➔ **TE-360:** EtherPort Jr. Print Server for Novell (1 Parallel Port)

Bestellinformation

TRENDware International, Inc.

3135 Kashiwa Street
Torrance, CA. 90505. USA

Tel: 310-891-1100

Fax: 310-891-1111

Web: www.trendware.com

Email: sales@trendware.com

TRENDnet
TRENDware, USA