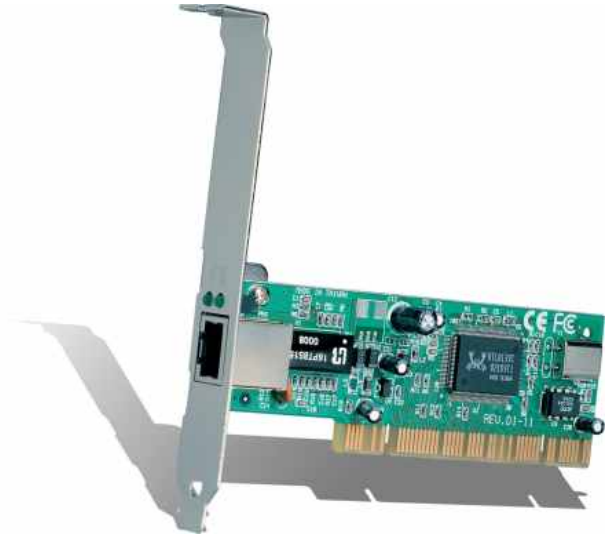


TE100-PCIWN **32-bit PCI 10/100Mbit Nway Fast Ethernet Adapter**

Der TE100-PCIWN ist ein 10/100Mbit Fast Ethernet Plug-and-Pay Adapter. Der Adapter benutzt die neueste Chip Satz Technologie und ist einfach zu installieren. Übertragungsraten werden automatisch erkannt und betragen 10 oder 100Mbit, bzw. 20 und 200Mbit im Voll-Duplex Modus. Anschluss an das Ethernet/Fast Ethernet Netz erfolgt über ein UTP/STP Kabel. Der Adapter unterstützt PCI v2.1 und v2.2. Standards mit 3.3 Volt Bus. Somit ist dieser Adapter WOL (Wake on LAN) fähig sofern eine PCI v2.2. Schnittstelle benutzt wird. Mit diesem TRENDnet Adapter lässt sich ein Desktop leicht in eine Bandbreiten starke Grafik und Multimedia Workstation umwandeln.



Eigenschaften

- Unterstützt IEEE 802.3, IEEE 802.3u, und IEEE 802.3x Standards
- 10/100Mbit N-way auto-negotiation
- Unterstützt Halb- und Voll- Duplex Betrieb
- RJ-45 Anschluss (KAT 3,4,5 UTP Kabel für 10Mbit Betrieb und KAT 5 UTP Kabel für 100Mbit Betrieb)
- 32-Bit PCI Bus Master Mode
- Plug and Play (PnP)
- Integrierter FIFO Buffer vermeidet Überhitzung
- Kompatibel mit allen gängigen Betriebssystemen
- Kompatibel mit dem PC99 Standard
- 5 Jahre Garantie

Vorzüge

- **Einfache Integration:**
Einfache Integration in jedes beliebiges Ethernet Netzwerk
- **Geschwindigkeit:**
100Mbit bzw. 200Mbit im Voll Duplex Modus !
- **Kompatibilität:**
Unterstützt die große Mehrzahl der Betriebssysteme
- **Performance:**
Top Performance zu einem einmaligen Preis



TE100-PCIWN

32-bit PCI 10/100Mbit Nway Fast Ethernet Adapter

Spezifikationen

Standards:

- IEEE 802.3 10Base-T, IEEE 802.3u 100Base-TX

Protocol:

- CSMA/CD

Network Media:

- Ethernet: UTP CAT 3, 4, 5 EIA/TIA-568 100-ohm screened twisted pair (STP).
- Fast Ethernet: UTP CAT 5, EIA/TIA-568 100-ohm screened twisted pair (STP).

Data Transfer Rate:

- 10/100Mbps (Half-duplex), 20/200Mbps (Full-duplex)

Network Drivers:

- Novell NetWare ODI, NDIS, SCO UNIX, LAN Manager, Windows 95/98/2000/NT, Windows for Workgroups, Packet Driver, LAN server, Warp server, Linux and many others

Diagnostic LEDs:

- Link, Activity

Temperature:

- Operating: 0° to 50° C (32° to 122° F)
- Storage: -20° to 80° C (-4° to 176° F)

Humidity:

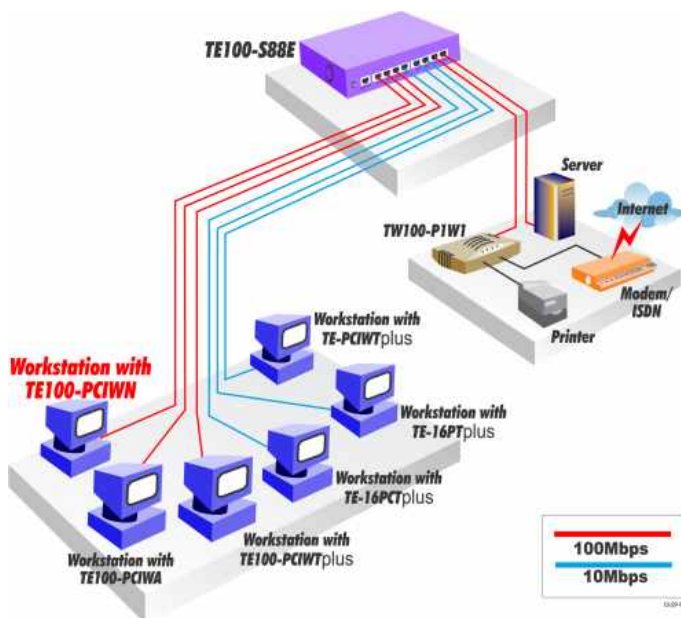
- 10 % to 90 % non-condensing

Certifications:

- FCC, CE, VCCI-II



Netzwerklösung



Bestellhotline:
(+1) 310-891-1100

Produktinformation

- TE100-PCIWS: 32-bit PCI 10/100Mbps NWay Fast Ethernet Card
- TE100-PCIWN: 32-bit PCI 10/100Mbps N-way Fast Ethernet Card
- TE100-PCIWA: 32-bit PCI 10/100Mbps N-way Fast Ethernet Card with ACPI Wake-on-LAN
- TE-16PCTplus: 16-bit ISA PnP Ethernet Card with BNC + RJ-45 Connectors
- TE-16PTplus: 16-bit ISA PnP Ethernet Card with RJ-45 Connector
- TE-PCIWplus: 32-bit PCI PnP Ethernet Card with BNC + RJ-45 Connectors
- TE-PCIWTplus: 32-bit PCI PnP Ethernet Card with RJ-45 Connector

Bestellinformation

TRENDware International, Inc.
3135 Kashiwa Street
Torrance, CA. 90505. USA
Tel: 310-891-1100
Fax: 310-891-1111
Web: www.trendware.com
Email: sales@trendware.com

TRENDnet
TRENDware, USA