

TEG-S240TX *Switch Gigabit Cuivre 24-Ports 10/100/1000Mbps*

Le TEG-S240TX de TRENDnet est un switch Gigabit cuivre de 24-ports rackmountable de haute performance. Avec sa technologie d'auto négociation, le TEG-S240TX négocie automatiquement entre les vitesses de réseau 10Base-T, 100Base-TX et 1000Base-T, aussi bien en mode half duplex qu'en mode full duplex. La caractéristique Auto-MDIX sur chaque port détecte et s'adapte automatiquement au type de connection avec soit un câble de type "straight-through" ou câble de type croisé. Il apporte ainsi une migration simple, mesurable, et flexible pour gérer les nouvelles applications et types de données, le TEG-S240TX de TRENDnet est une solution hautement fiable et économique pour vos applications de réseau à haute vitesse.



Caractéristiques

- 24 Ports Ethernet 10/100/1000Mbps Auto Negotiation et Auto-MDIX
- Transfert en modes Full/Half duplex sur chaque port (Mode full duplex pour 1000Base-T seulement)
- Methode de "Store and Forward switching"
- 20Gbps Backplane
- "Address Look-Up Engine" intégré, supporte jusqu'à 32k d'adresses MAC
- Supporte 2 Mbytes RAM pour le data buffering
- Extensive Front Panel Diagnostic LEDs
- Protection par Broadcast Storm
- IEEE 802.3x flow control pour le mode full-duplex
- Back Pressure flow control pour le mode half-duplex
- Taille standard de 19" rackmountable
- Garantie 5 ans

Avantages

- **Performance:**
Performance de Top pour les solutions de réseaux Gigabit.
- **Amélioration facile:**
Les stations de travail Ethernet actuelles peuvent être améliorés au Fast Ethernet en changeant les adaptateurs et hubs sans changer les switches.
- **Flexible:**
Tous les ports négocient automatiquement entre les vitesse de réseau 10/100/1000 Mbps, en mode half/full-duplex, et fonction Auto-MDIX; uplink facile sur n'importe quel port.
- **Economique:**
Apporte la vitesse 10/100/1000Mbps Fast Ethernet à un prix très abordable.

TEG-S240TX

Switch Gigabit Cuivre 24-Ports 10/100/1000Mbps

Spécifications

Standards du LAN:

- IEEE 802.3 10Base-T, 802.3u 100Base-TX et 802.3ab 1000Base-T

Câblage:

- Ethernet: Cat. 3, 4, 5, UTP/STP, EIA/TIA-568 100 ohm, 100 mètres max.
- Fast Ethernet: Cat. 5, UTP/STP, EIA/TIA-568 100 ohm, 100 mètres max.
- Gigabit Ethernet: Cat.5 ou mieux, UTP/STP, EIA/TIA-568 100ohm, 100 mètres max.

Protocoles:

- CSMA/CD

Topologie:

- Star

Taux de transfert de données:

- Ethernet: 10Mbps (Half-Duplex), 20Mbps (Full-Duplex)
- Fast Ethernet: 100Mbps (Half-Duplex), 200Mbps (Full-Duplex)
- Gigabit Ethernet: 2000Mbps (Full-Duplex)

Données RAM Buffers:

- 2MB par device

Filtering Address Table:

- 32K entries par device

Diagnostic LEDs:

- Power, Link/Act, 1000M, 100M

Consommation électrique:

- 100~240VAC 50/60Hz, Internal Universal Switching Power, 55 Watts. Max.

Dimensions:

- 440 x 210 x 44 mm (17.3 x 8.27x 1.73 inch) (W x H x D)

Poids:

- 3Kg (6.6 lb)

Température:

- Opération: 0° ~ 40° C (32° ~ 104°F).
- Stockage: -10° ~ 70° C (14° ~ 158°F)

Humidité:

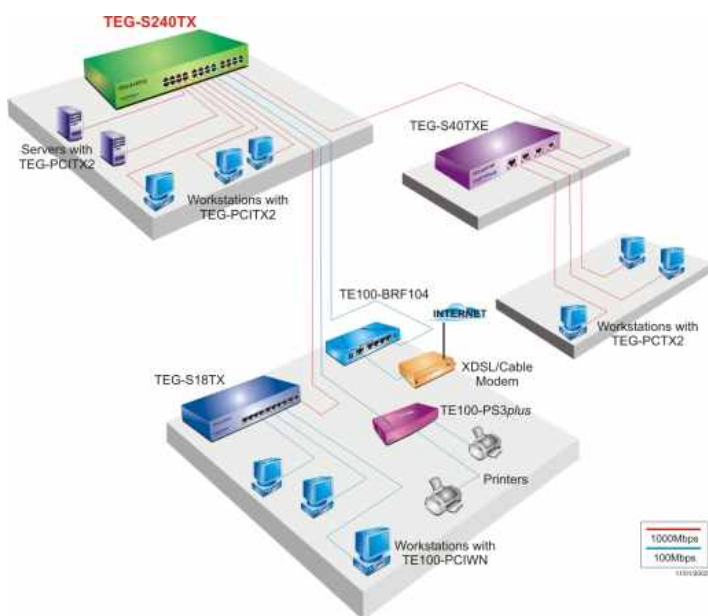
- 10% ~ 90% (non-condensing)

Certificats:

- FCC, CE



Solution de Réseaux



Information du Produit

- ❖ TEG-S160TX: 16-port 10/100/1000Mbps Copper Gigabit Switch (Rack Mount)
- ❖ TEG-S240TX: 24-port 10/100/1000Mbps Copper Gigabit Switch (Rack Mount)
- ❖ TEG-S80TXD: 8-port 10/100/1000Mbps Copper Gigabit Switch
- ❖ TEG-S40TXD: 4-port 10/100/1000Mbps Copper Gigabit Switch
- ❖ TEG-S18TX: 9-port (8x 10/100 1x1000Mbps) Copper Gigabit Switch
- ❖ TEG-PCITX2: 10/100/1000Mbps 32/64bit Gigabit Ethernet Copper Adapter

Nous Contacter

TRENDware International, Inc.

3135 Kashiwa Street
Torrance, CA. 90505. USA

Tel: 310-891-1100

Fax: 310-891-1111

Web: www.trendware.com

Email: sales@trendware.com



Pour commander, contactez nous au:
1-310-891-1100