

## **TE100-S16V** **Le Smart Switch de 16-ports 10/100Mbps**

Le Smart Switch 16-Ports 10/100Mbps de TRENDnet est le switch idéal pour les segmentations du réseau. Il possède un module de fibre optique optionnel qui rend le switch suffisamment flexible pour s'adapter aux demandes des PME et PMI, qui recherchent une haute bande passante. En utilisant la fonction d'auto-négociation, il intègre efficacement les segments de 10Mbps avec les segments de 100Mbps des réseaux Fast Ethernet, ce qui est idéal pour augmenter les distances entre deux segments de réseaux 100Mbps. Il supporte le Virtual Local Area Networking (VLAN), est puissant et facile à utiliser car il réduit les trafics de broadcast inutiles et augmente la sécurité de votre réseau.



### **Caractéristiques**

- ...→ 16 ports 10/100Mbps avec Auto-négociation, Fast Ethernet Auto-MDIX
- ...→ Prise optionnelle pour la module Fibre 100-Base-FX
- ...→ Mode de transfert Full/Half-Duplex pour chaque port
- ...→ Vitesse câblée de réception ou transmission
- ...→ Méthode de switching Store and Forward
- ...→ Supporte 512K bytes RAM data buffering
- ...→ Témoins lumineux LED sur le panel frontal
- ...→ Protection par Broadcast storm
- ...→ IEEE 802.3x flow control pour le mode en half-duplex
- ...→ Back pressure flow control pour le mode half-duplex
- ...→ Supporte Port-Based VLAN (17 groupes) et Port-Based / IEEE 802.1p QoS (haut et bas)
- ...→ Engin de Look-Up d'adresse intégré avec 4K d'entrées de table de MAC address
- ...→ Supporte la fonction Port setting qui permet aux utilisateurs de régler chaque port (activer ou désactiver), la vitesse, le mode duplex et le flow control du device
- ...→ Supporte port Console RS-232 sur le panel frontal pour la configuration
- ...→ Design empilable Standard 19" Rack-mount
- ...→ Garantie 5-ans

### **Avantages**

- ...→ **Une amélioration facile:**  
Les groupes de travail Ethernet peuvent améliorer au Fast Ethernet en changeant les adaptateurs et le hub sans changer les switches.
- ...→ **Répondue:**  
La connexion est prolongée jusqu'à 2Km avec le module fibre optionnel (50/125 ou 62.5/125um fibre multimode avec connecteur de type SC).
- ...→ **Flexible:**  
Port-basé VLAN réduit le trafic de broadcast et renforce la sécurité du réseau.
- ...→ **Performance:**  
Apporte une haute performance non-bloqué avec le switch contrôleur interne.
- ...→ **Coût-efficace:**  
Le TE100-S16V représente le Fast Ethernet 10/100Mbps à un prix très abordable.

# TE100-S16V

## Le Smart Switch de 16-ports 10/100Mbps

### Spécifications

#### Standards LAN:

- IEEE 802.3 10Base-T, IEEE 802.3u 100Base-TX, 100Base-FX

#### Média du réseau:

- Ethernet: UTP/STP Cat. 3, 4, 5
- Fast Ethernet: UTP/STP Cat. 5
- Fiber Module: 50/125 or 62.5/125um multimode fiber

#### Protocole:

- CSMA/CD

#### Topologie:

- Star

#### Port LAN:

- 16 x 10/100Mbps Auto-MDIX ports,
- 1 expansion slot for 100Base-FX fiber module

#### Table d'Adresse:

- 4K entries per device

#### Taux de transfert de données:

- Ethernet: 10/20Mbps – Half/Full-Duplex
- Fast Ethernet: 100/200Mbps – Half/Full Duplex

#### Diagnostic LEDs:

- Per Unit: Power, System,
- Per Port: TX: Link/Activity, Speed ; FX: Link/Activity. FDX

#### Consommation d'électricité:

- 12 Watts. Max

#### Dimensions:

- 440 x 200 x 44 mm (17.32 x 7.87 x 1.73 inches) (W x H x D)

#### Température:

- d'opération: 0° ~ 40° C (32° ~ 104° F)
- stockage: -10° ~ 70° C (14° ~ 158° F)

#### Humidity:

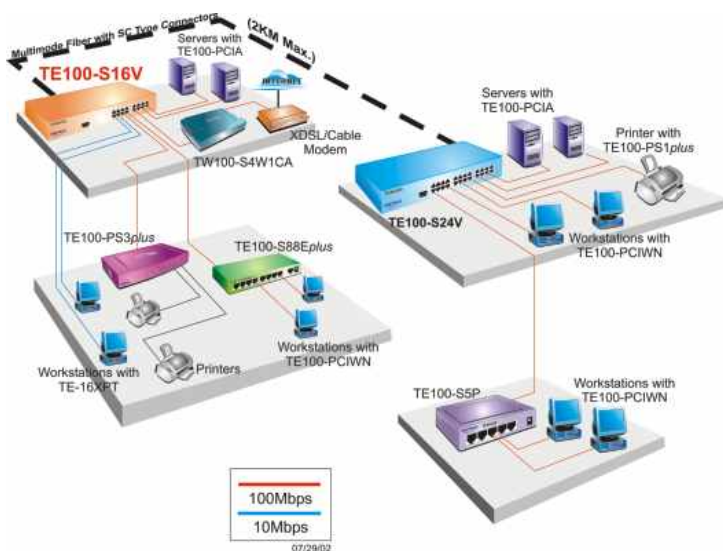
- 10% ~ 90% (no-condensing)

#### Emission:

- FCC Class A, CE Mark A, VCCI-A



### Solution de Réseaux



### Information du Produit

- **TE100-S16V:** Smart Switch de 16-Ports 10/100Mbps avec une entrée pour fibre (empilable)
- **TE100-S24V:** Smart Switch de 24-Ports 10/100Mbps avec une entrée pour fibre (empilable)
- **TE100-SFXM:** Module fibre type SC slide-in pour TE100-S16V/S24V

### Nous Contacter



#### TRENDware International, Inc.

3135 Kashiwa Street  
Torrance, CA. 90505. USA  
Tel: 310-891-1100  
Fax: 310-891-1111  
Web: [www.trendnet.com](http://www.trendnet.com)  
Email: [sales@trendware.com](mailto:sales@trendware.com)

Pour commander, contactez nous au:

# 1-310-891-1100